



**Clima Master Srl**

Via Elena Brandizzi Gianni 34/36

00156 Roma (RM)

Tel. 06.85381127 - Fax 06.85301535

Partita IVA: 09861901008

Sito Web: [www.climamaster.it](http://www.climamaster.it)

NUMERO VERDE  
**800 91 00 55**  
dal Lunedì al Venerdì  
9.00-13.00 15.00-19.00



# Serie RXYSQ-P8B1/Y1

## Monofase / Trifase



Modello	Prezzo Clima Master (IVA Inclusa)	Classe Raffr	Classe Risc	Gas Refrig
RXYSQ4P8V1	su richiesta	A	A	R-410A
RXYSQ5P8V1	su richiesta	A	A	R-410A
RXYSQ6P8V1	su richiesta	A	A	R-410A
RXYSQ4P8Y1	su richiesta	A	A	R-410A
RXYSQ5P8Y1	su richiesta	A	A	R-410A
RXYSQ6P8Y1	su richiesta	A	A	R-410A

Allegato: **Depliant Ufficiale Daikin RXYSQ-P8V1/Y1**

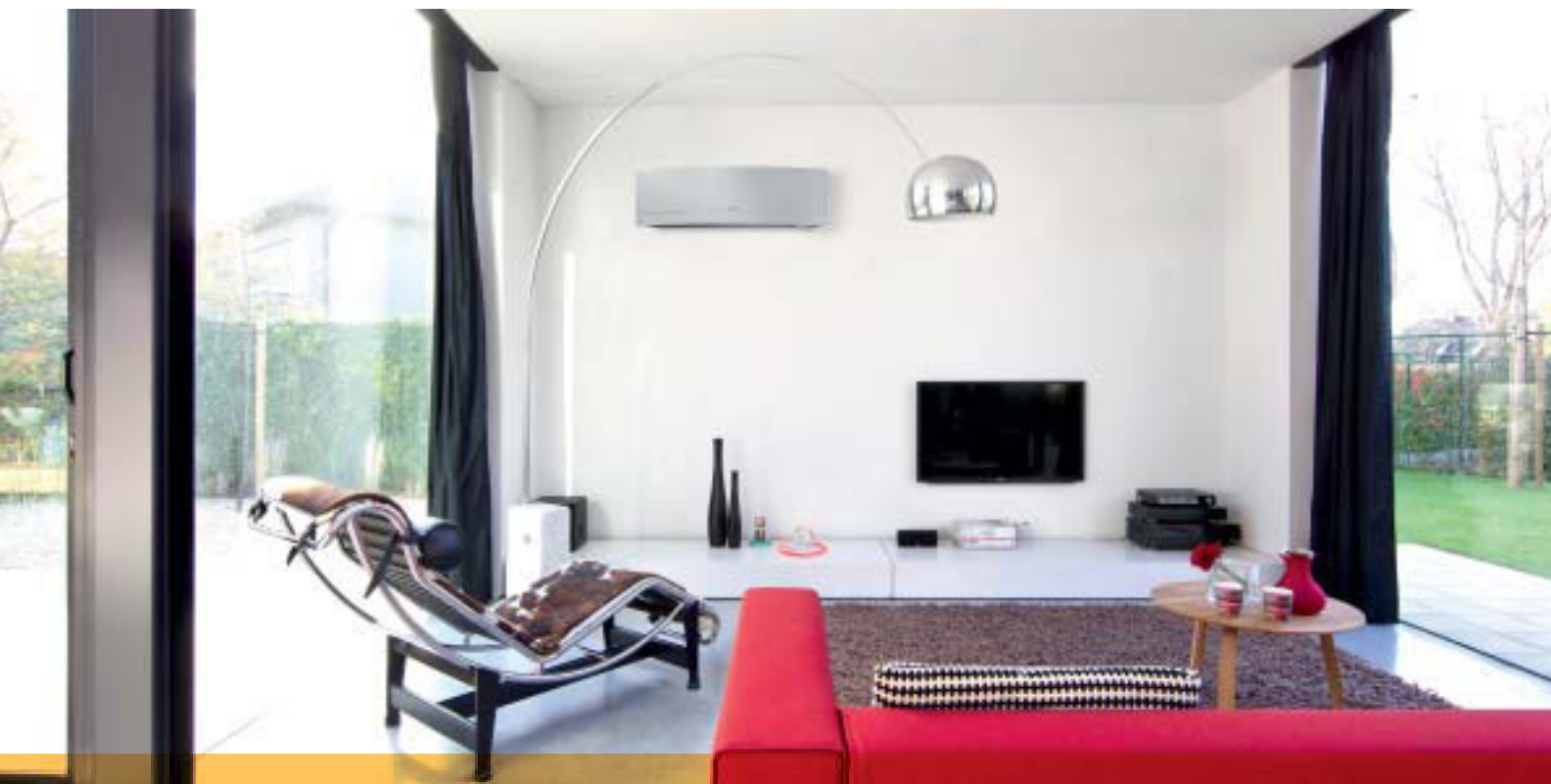
Fonte depliant: [www.daikin.it](http://www.daikin.it)

# Residenziale

## 2014

Il clima ideale  
**TUTTO L'ANNO**

- Riscaldamento
- **Climatizzazione**
- Sistemi idronici
- Refrigerazione





Presente sul mercato dal 1924, **DAIKIN Industries Ltd.** è la multinazionale giapponese leader mondiale nei sistemi di climatizzazione fissa. Daikin fonda il suo successo su un'estesa struttura industriale e commerciale e su un know-how che, grazie al lavoro integrato di quattro divisioni (meccanica, elettronica, chimica e robotica), consente di sovrintendere un ciclo produttivo completo che va dall'attività di ricerca allo sviluppo di fluidi refrigeranti.



Nel 1973 si insedia in Europa fondando la prima unità produttiva ad Ostenda, Belgio. Nasce ufficialmente **Daikin Europe N.V.**



Nel 2002 nasce Daikin Air Conditioning Italy SpA, oggi è leader in Italia con una quota di mercato superiore al 30%. Uno dei punti di forza di Daikin Italy è la presenza strategica su tutto il territorio nazionale grazie alla sua struttura organizzata su quattro sedi.

**Milano** è la sede centrale in cui confluiscono anche le attività di pre e post-vendita.

**Genova** è la sede principale del Dipartimento Tecnico e di Formazione.

**Roma** è la sede nata per essere più vicina alla realtà del centro-sud.

**Guidonia** è la sede dedicata alla Divisione Servizi Post Vendita e formazione.

## Detrazioni fiscali

Scarica i kit completi sulle detrazioni fiscali e altro ancora dal sito: [www.daikin.it](http://www.daikin.it)

### **NORMATIVA RAEE**

APPARECCHIATURE ELETTRICHE ED ELETTRONICHE  
Informativa sugli obblighi Dlgs n. 151/2005 RAEE

Daikin Air Conditioning Italy SpA, in conformità al Dlgs n. 151/2005 relativo allo smaltimento dei RAEE, applica un eco-contributo per ogni unità esterna (con capacità nominale in raffreddamento fino a 12 kW) venduta per uso residenziale.

### **Maggiori informazioni**

La gestione dei RAEE è regolamentata dal Decreto Legislativo N° 151 del 2005 e dai Decreti Ministeriali attuativi emanati in applicazione al Decreto stesso. L'intero dettaglio è recuperabile sul sito [www.daikin.it](http://www.daikin.it).

## classificazione energetica in vigore dal 1 gennaio 2013

Il passaggio al concetto di **efficienza stagionale** comporta la definizione di una **etichetta energetica completamente nuova** che riporta la classe energetica in base ai valori di SEER e SCOP e le principali caratteristiche del prodotto quali ad esempio la rumorosità delle unità interne ed esterne.

L'efficienza energetica in riscaldamento è presentata con tre differenti valori in base alla fascia climatica in cui viene installato il prodotto. Per il produttore è obbligatorio indicare i valori relativi al Clima Temperato, quelli delle altre due fasce climatiche sono facoltativi. Nella presente pubblicazione sono riportati dati e classi di efficienza energetica in riscaldamento relativi alla fascia climatica temperata (stagione di riscaldamento "media").

I dati e le classi di efficienza energetica sono dichiarati in conformità alla EN14825.

Per maggiori informazioni sulle prestazioni dei nostri climatizzatori visita [www.daikineurope.com/energylabel](http://www.daikineurope.com/energylabel)

**RAFFRESCAMENTO**

- Classe energetica
- Carico teorico
- SEER
- Consumo energetico annuale

**RUMOROSITA'**

- Rumorosità unità interna
- Rumorosità unità esterna

**RISCALDAMENTO in ClimaTemperato**

- Classe energetica
- Carico teorico
- SCOP
- Consumo energetico annuale

**RISCALDAMENTO in clima freddo**

- Classe energetica
- Carico teorico
- SCOP
- Consumo energetico annuale

**RISCALDAMENTO in clima caldo**

- Classe energetica
- Carico teorico
- SCOP
- Consumo energetico annuale

**OPZIONI**

ENERGIA · ENERGIJA · ENERGIJA · ENERGIJA · ENERGIJA · ENERGIJA · ENERGIJA · ENERGIJA  
02/6/2013



[http://www.daikin.it/public/daikin/it/Daikin\\_3D.php](http://www.daikin.it/public/daikin/it/Daikin_3D.php)

**Daikin 3D** è l'applicazione **destinata a clienti e installatori professionisti**, che consente di **scegliere il climatizzatore e vederlo a casa PRIMA di acquistarlo!**

Stampa su un foglio A4 o A3 il "marker". Posiziona il foglio sulla parete sulla quale vorresti installare l'unità che hai scelto, inquadra il foglio con il tuo tablet e vedrai comparire il tuo climatizzatore 3D nelle sue dimensioni reali. Accendilo, avvicinati, osservalo da ogni angolazione e scatta anche una foto se vuoi confrontare con calma tutte le possibilità che Daikin ti offre.

Ma non finisce qui. Posiziona il «marker» sul terrazzo o il balcone dove andrai a installare l'unità esterna (della gamma mono e multi split) e la vedrai comparire sullo schermo. In questo modo potrai scegliere la posizione migliore per il corretto funzionamento e la manutenzione.

**Daikin 3D è disponibile su App Store e Google Play.**



Con Daikin 3D potrai vedere i seguenti modelli: Daikin Emura, Serie K, Unità a Parete JV, Unità a Pavimento FVXS, tutti in versione monosplit e multisplit.

Daikin segnala che la visualizzazione delle immagini mediante l'APP Daikin 3D potrebbe dare luogo ad imprecisioni, inesattezze o errori di cui essa non potrà essere ritenuta in alcun modo responsabile. Per avere dati esatti si invita la clientela a prendere visione della documentazione tecnico-commerciale e/o a richiedere maggiori dettagli ai punti vendita i cui riferimenti sono disponibili sul sito [www.daikin.it](http://www.daikin.it)





FTXZ-N

**NEW**

**SEER  
9,54**



Telecomando ad infrarossi

**Ururu  
Sarara**



reddot design award  
winner 2013



**R-32**



## TECNOLOGIA ASSOLUTA:

- › **Unico climatizzatore in grado di controllare il grado di umidità**
- › **Il più efficiente** (secondo la EN14825): consumi minimi in assoluto.
- › **Quattro modalità di trattamento dell'aria** in un unico sistema: Umidificazione, Deumidificazione, Rinnovo aria, Purificazione.
- › **Ultrasilenzioso: solo 19 dBA**
- › **Il primo ad utilizzare l'innovativo gas refrigerante R32** che ha un impatto ambientale, Global Warming Potential, pari ad un terzo del gas refrigerante standard R410A.
- › Sensore di presenza a 2 aree di azione.
- › **Sistema di purificazione a 4 stadi** che depura completamente l'aria da polveri, odori, virus e batteri. Gli elementi inquinanti organici vengono intrappolati e disattivati dal filtro fotocatalitico al titanio. Tecnologia **Flash Streamer** sviluppata da Daikin: rilascio di un flusso di elettroni ad alta velocità con un forte potere di ossidazione, in grado di rimuovere allergeni pesanti e virus.
- › **Pulizia automatica del filtro.** La macchina è dotata di uno speciale filtro che giornalmente cattura la polvere e la deposita in una apposita vaschetta e che poi può essere rimossa facilmente con un normale aspirapolvere.



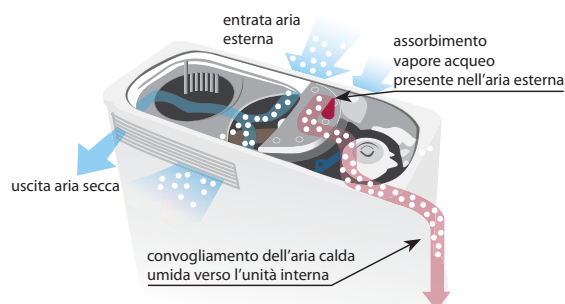
RXZ-N





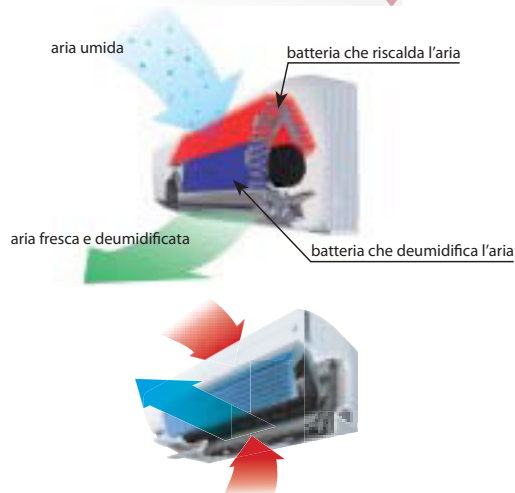
## UMIDIFICAZIONE "URURU"

L'unità esterna cattura e trattiene l'umidità dell'aria ambiente grazie ad un materiale a base di Zeolite. Tramite un riscaldatore elettrico l'umidità viene successivamente estratta dalla Zeolite ed inviata, attraverso un tubo dedicato, all'unità interna e quindi nel locale climatizzato. Tale sistema non richiede l'allacciamento all'impianto idrico e fornisce 450 ml/h d'acqua, quantitativo richiesto per umidificare ambienti di grandi dimensioni.



## DEUMIDIFICAZIONE "SARARA"

L'unità interna aspira l'aria attraverso la batteria, la priva del vapore acqueo e la trasforma in una confortevole aria deumidificata. La temperatura può essere mantenuta invariata (a differenza dei climatizzatori tradizionali) grazie ad un sistema di riscaldamento dell'aria nella batteria interna, garantendo così il massimo benessere.



## RINNOVO ARIA

Grazie alla funzione di ventilazione, ogni ora vengono immessi nel locale circa 32 m<sup>3</sup> d'aria nuova proveniente dall'esterno. Dopo circa 2 ore l'aria del locale è completamente rinnovata. Il rapido raggiungimento della condizione di comfort dipende dal nuovo doppio flusso in aspirazione che garantisce una distribuzione uniforme dell'aria.

## RISCALDAMENTO & RAFFRESCAMENTO

Unità Interna				FTXZ25N	FTXZ35N	FTXZ50N
Potenza in Raffr.	Min./Nom./Max.		kW	0,6/2,5/3,9	0,6/3,5/5,3	0,6/5,0/5,8
Potenza in Risc.	Min./Nom./Max.		kW	0,6/3,6/7,5	0,6/5,0/9,0	0,6/6,3/9,4
Assorbimento	Raffrescamento	Min./Nom./Max.	kW	0,11/0,41/0,88	0,11/0,66/1,33	0,11/1,10/1,60
	Riscaldamento	Min./Nom./Max.	kW	0,10/0,62/2,01	0,10/1,00/2,53	0,10/1,41/2,64
Efficienza stagionale (secondo la EN14825)	Raffrescamento	Etichetta energetica		A+++		
		Pdesign	kW	2,50	3,50	5,00
		SEER		9,54	9,00	8,60
	Riscaldamento (clima temperato)	Etichetta energetica		A+++		
		Pdesign	kW	3,50	4,50	5,60
		SCOP		5,90	5,73	5,50
		Consumo energetico annuo	kWh/a	831	1.100	1.427
Efficienza nominale (raffr. a 35°C/27°C, risc. a 7°C/20°C a carico nominale)	EER			6,10	5,30	4,55
	COP			5,80	5,00	4,47
Rivestimento	Colore			Bianco		
Dimensioni	Unità	AxLxP	mm	295x795x372		
Peso	Unità		kg	15		
Ventilatore - portata	Raffrescamento	Alta/Nom./Bassa/Silent	m <sup>3</sup> /min.	10,7/7,5/5,3/4,0	12,1/8,4/5,6/4,0	15,0/9,2/6,6/4,6
	Riscaldamento	Alta/Nom./Bassa/Silent	m <sup>3</sup> /min.	11,7/8,6/6,7/4,8	13,3/9,2/6,9/4,8	14,4/10,7/7,7/5,9
Potenza sonora	Raffrescamento	Nom.	dB(A)	54	57	60
	Riscaldamento	Nom.	dB(A)	56	57	59
Pressione sonora	Raffrescamento	Alta/Nom./Bassa/Silent	dB(A)	38/33/26/19	42/35/27/19	47/38/30/23
	Riscaldamento	Alta/Nom./Bassa/Silent	dB(A)	39/35/28/19	42/36/29/19	44/38/31/24
Attacchi tubazioni	Liquido	D.E.	mm	6,35		
	Gas	D.E.	mm	9,5		
	Scarico condensa	D.E.	mm	18		
Alimentazioni	Fase / Frequenza / Volt		Hz / V	1~ / 50 / 220-240		

Unità Esterna				RXZ25N	RXZ35N	RXZ50N
Dimensioni	Unità	AxLxP	mm	693x795x300	693x795x300	693x795x300
Peso	Unità		kg	50	50	50
Ventilatore - portata	Raffrescamento	Alta/Super bassa	m <sup>3</sup> /min.	31,0/22,5	34,4/22,5	40,4/22,5
	Riscaldamento	Alta/Super bassa	m <sup>3</sup> /min.	28,3/16,2	31,0/16,2	33,1/16,2
Potenza sonora	Raffrescamento	Alta	dB(A)	59	61	63
Pressione sonora	Raffrescamento	Alta/Funzionamento silenzioso	dB(A)	46	48	49
	Riscaldamento	Alta/Funzionamento silenzioso	dB(A)	46	48	50
Campo di funzionamento	Raffrescamento	Ambiente	Min.~Max. °CBS	-10~-43	-10~-43	-10~-43
	Riscaldamento	Ambiente	Min.~Max. °CBU	-20~-18	-20~-18	-20~-18
Refrigerante	Tipo/GWP			R-32/650	R-32/650	R-32/650
Attacchi tubazioni	Lunghezza tubazioni	UE - UI	Max. m	10	10	10
	Dislivello	UI - UE	Max. m	8	8	8
Alimentazione	Fase / Frequenza / Volt		Hz / V	1~ / 50 / 220-240	1~ / 50 / 220-240	1~ / 50 / 220-240
Corrente - 50Hz	Max. amperaggio fusibile (MFA)		A	-	-	-

(1) EER/COP dichiarati solo al fine delle detrazioni fiscali in vigore all'atto della realizzazione di questa pubblicazione.

**NEW**

**kit WI-FI  
incluso\***



Telecomando ad infrarossi

**TIMER  
SETTIMANALE  
PROGRAMMABILE**



FTXG-LS



FTXG-LW

**Design**

- › Come in natura l'aspetto estetico, il bello, non è mai fine a se stesso, così in Daikin Emura il design diventa espressione di funzionalità. Un design essenziale, senza tempo, semplice e discreto, fatto di colori eleganti e raffinati, di linee sobrie e minimaliste, di superfici morbidamente plasmate, di perfetto equilibrio tra forma e funzione. Sono queste le caratteristiche che rendono Daikin Emura assolutamente unico.

**Tecnologia**

- › SEER fino a **A+++**: efficienza ai massimi livelli.
- › **Silenzioso** durante il funzionamento: Il livello di pressione sonora minima arriva a **19 dBA**.
- › Sensore di presenza a due aree di azione e flusso d'aria 3D: **comfort totale**
- › **Controllo Online**: gestisci la tua unità interna da qualsiasi luogo tramite smartphone, pc o tablet\*.

\* Necessaria rete WI-FI per connettere l'unità ad internet.

Disponibile da marzo/aprile 2014



RXG-L







## CARATTERISTICHE

- Elegante ed ultrapiatto.
- Risparmio energetico: **SEER** elevato
- Classe energetica **A+++**
- Assicura il massimo Comfort
- Valore di **pressione sonora** minimo di **19 dB(A)**
- Ampio campo operativo: da -10 a 46°C per il raffreddamento e da -15 a 20°C per il riscaldamento.
- Gestione WI-FI attraverso smartphone - pc - tablet \*.

## VENTILAZIONE SILENZIOSA

L'unità interna distribuisce l'aria in modo quasi impercettibile. Il rumore prodotto raggiunge appena 19 dB(A). Per fare un confronto la rumorosità media in una biblioteca è circa 40 dB(A). Inoltre, l'unità esterna non disturberà i vostri vicini.

## FUNZIONE COMFORT

In modalità raffreddamento, le alette vengono bloccate in posizione orizzontale ed il flusso d'aria viene convogliato parallelamente al soffitto. In questo modo si evita che fastidiose correnti d'aria fredda possano investire direttamente l'utente.

In modalità riscaldamento, le alette vengono bloccate in posizione verticale convogliando il flusso d'aria verso il basso. In questo modo si garantisce una distribuzione uniforme dell'aria calda in tutto il locale.



## RISCALDAMENTO & RAFFRESCAMENTO

Unità Interna				*FTXG20LW/S	*FTXG25LW/S	*FTXG35LW/S	*FTXG50LW/S		
Potenza in Raffr.	Min./Nom./Max.			kW		1,3/2,0/2,8	1,3/2,0/3,0	1,4/3,5/3,8	1,7/5,0/5,3
Potenza in Risc.	Min./Nom./Max.			kW		1,3/2,5/4,3	1,3/3,4/4,5	1,4/4,0/5,0	1,7/5,8/6,5
Assorbimento	Raffreddamento	Nom.	kW	0,41		0,55	0,88	1,47	
	Riscaldamento	Nom.	kW	0,50		0,77	0,98	1,59	
Efficienza stagionale (secondo la EN14825)	Raffreddamento	Etichetta energetica			A+++		A++		
		Pdesign	kW		2,00	2,50	3,50	5,00	
		SEER			8,52	8,57	7,41	6,69	
		Consumo energetico annuo	kWh/a		82	102	165	262	
	Riscaldamento (clima temperato)	Etichetta energetica			A++		A+		
		Pdesign	kW		2,30	2,80	3,30	4,60	
SCOP				4,71	4,70	4,60	4,24		
	Consumo energetico annuo	kWh/a		684	833	1.003	1.519		
Efficienza nominale (raffr. a 35°C/27°C, risc. a 7°C/20°C a carico nominale)	EER			4,88	4,55	3,98	3,40		
	COP			5,00	4,42	4,08	3,65		
Rivestimento	Colore			Bianco/Argento					
Dimensioni	Unità	AxLxP	mm	303x998x212					
Peso	Unità			kg					
Ventilatore - portata	Raffreddamento	Alta	m³/min.	8,8		11	11,3		
	Riscaldamento	Alta	m³/min.	10,1	10,4	11,7	12,3		
Potenza sonora	Raffreddamento	Alta	dB(A)	54		59	60		
	Riscaldamento	Alta	dB(A)	56	57	59	60		
Pressione sonora	Raffreddamento	Alta/Nom./Bassa/Silent	dB(A)	38/32/25/19		45/34/26/20	46/40/35/32		
	Riscaldamento	Alta/Nom./Bassa/Silent	dB(A)	40/34/28/19	41/34/28/19	45/37/29/20	47/41/35/32		
Attacchi tubazioni	Liquido	D.E.	mm	6,35					
	Gas	D.E.	mm	9,5		12,7			
Alimentazioni	Fase / Frequenza / Volt			Hz / V					
				1~ / 50 / 220-240					

Unità Esterna				*RXG20L	*RXG25L	*RXG35L	*RXG50L
Dimensioni	Unità	AxLxP	mm	550x765x300		735x825x315	
Peso	Unità			kg			
Potenza sonora	Raffreddamento	Alta	dB(A)	61		63	
Pressione sonora	Raffreddamento	Alta/Bassa	dB(A)	46/43		48/44	
	Riscaldamento	Alta/Bassa	dB(A)	47/44		48/45	
Campo di funzionamento	Raffreddamento	Ambiente	Min.~Max. °CBS	-10~46			
	Riscaldamento	Ambiente	Min.~Max. °CBU	-15~20			
Refrigerante	Tipo/GWP			R-410A/1.975			
Attacchi tubazioni	Lunghezza tubazioni	UE - UI	Max. m	20		30	
	Dislivello	UI - UE	Max. m	15		20	
Alimentazione	Fase / Frequenza / Volt			Hz / V			
				1~ / 50 / 220-240			
Corrente - 50Hz	Max. amperaggio fusibile (MFA)			A			
				16		20	

(1) EER/COP dichiarati solo al fine delle detrazioni fiscali in vigore all'atto della realizzazione di questa pubblicazione.

\* Nota: le celle in grigio riportano dati provvisori

**NEW**



FTXS-K



FTXS-G



Telecomando ad infrarossi



- › **Nuovo design caratterizzato da linee morbide e moderne**
- › **Funzionamento silenzioso:** pressione sonora ridotta fino a 19dB(A)
- › **Dimensioni compatte**
- › **Funzione Econo:** riduce il consumo elettrico e permette l'utilizzo in contemporanea di altre apparecchiature elettriche
- › **Modalità Comfort:** distribuzione ottimale della temperatura ambiente
- › **Filtro all'apatite di titanio** per garantire un flusso costante di aria pulita
- › **Funzione Silent:** riduce di 3dB(A) le emissioni sonore dell'unità interna
- › **Modalità Night:** previene, risparmiando energia, sbalzi di temperatura durante il sonno
- › **Funzionamento Powerfull:** permette di portare l'ambiente rapidamente in temperatura
- › **Unità interne efficienti:** classe A++
- › Assorbimento elettrico ottimizzato in modalità standby
- › **Sensore di Presenza:** se non viene rilevata la presenza di persone nell'arco di 20 minuti il sistema automaticamente passa in modalità risparmio energetico



RXS-L





## DESIGN ELEGANTE E MASSIMA SILENZIOSITÀ

Le linee morbide e sobrie si adattano con stile a tutti gli ambienti interni. L'unità si contraddistingue per la qualità dei materiali e il superiore livello delle finiture come le prefatture laterali nascoste.

Inoltre grazie al funzionamento silenzioso, l'unità distribuisce l'aria in ambiente in maniera quasi impercettibile emettendo 19 dB(A) di pressione sonora.



— sensore di presenza

## RISCALDAMENTO & RAFFRESCAMENTO

Unità Interna			CTXS15K	CTXS35K	FTXS20K	FTXS25K	FTXS35K	FTXS42K	FTXS50K	FTXS60G	FTXS71G	
Potenza in Raffr.	Min./Nom./Max.	kW			-2,0/-	-2,5/-	-3,5/-	-4,2/-	-5,0/-	-6,0/-	-7,1/-	
Potenza in Risc.	Min./Nom./Max.	kW			-2,5/-	-2,8/-	-4,0/-	-5,4/-	-5,8/-	-7,0/-	-8,2/-	
Assorbimento	Raffrescamento	Nom.			0,43	0,57	0,86	1,18	1,41	1,99	2,53	
	Riscaldamento	Nom.			0,53	0,60	0,84	1,31	1,45	2,04	2,55	
Efficienza stagionale (secondo la EN14825)	Raffrescamento	Etichetta energetica			A++	A++	A++	A++	A++	A	A	
		Pdesign	kW		2,00	2,50	3,50	4,20	5,00	6,00	7,10	
		SEER			7,40	7,90	7,47	6,80	6,80	5,58	5,28	
	Riscaldamento (clima temperato)	Consumo energetico annuo	kWh/a			95	111	164	216	257	376	471
		Etichetta energetica				A++	A++	A++	A+	A+	A	A
	Pdesign	kW			2,30	2,50	3,60	4,00	4,60	4,80	6,20	
	SCOP				4,93	4,93	4,85	4,20	4,20	3,89	3,81	
	Consumo energetico annuo	kWh/a			653	710	1.039	1.334	1.535	1.728	2.276	
Efficienza nominale (raffr. a 35°C/27°C risc. a 7°C/20°C a carico nominale)	EER				4,65	4,39	4,07	3,56	3,55	3,02	3,02	
	COP				4,72	4,67	4,76	4,12	4,00	3,43	3,22	
Rivestimento	Colore		Bianco		Bianco	Bianco	Bianco	Bianco	Bianco	Bianco	Bianco	
Dimensioni	Unità	AxLxP	289x780x215		289x780x215	289x780x215	298x900x215	298x900x215	298x900x215	290x1.050x250	290x1.050x250	
Peso	Unità	kg	8		8	8	11	11	11	12	12	
Ventilatore - portata	Raffrescamento	Alta/Nom./Bassa/Silent	m <sup>3</sup> /min.	7,9/6,3/4,7/3,9	9,2/7,2/5,2/3,9	8,8/8,8/4,7/3,9	9,1/9,1/5,0/3,9	11,2/11,2/7,0/4,1	11,9/11,9/7,4/4,5	16,0/16,0/11,3/10,1	17,2/17,2/11,5/10,5	
	Riscaldamento	Alta/Nom./Bassa/Silent	m <sup>3</sup> /min.	9,0/7,5/6,0/4,3	10,1/8,1/6,3/4,3	9,5/7,8/6,0/4,3	10,0/8,0/6,0/4,3	12,1/9,3/6,5/4,2	12,4/10/7,8/5,2	13,3/10,8/8,4/5,5	17,2/14,9/12,6/11,3	
Potenza sonora	Raffrescamento	Alta/Nom.	dB(A)	55	59	-58	-58	-59	-59	-60	61/60	
	Riscaldamento	Alta/Nom.	dB(A)	56	58	-58	-58	-59	-59	-60	60/-	
Pressione sonora	Raffrescamento	Alta/Nom./Bassa/Silent	dB(A)	37/31/25/21	42/35/28/21	40/32/24/19	41/33/25/19	45/37/29/19	45/39/33/21	46/40/34/23	45/41/36/33	
	Riscaldamento	Alta/Nom./Bassa/Silent	dB(A)	38/33/28/21	41/36/30/21	40/34/27/19	41/34/27/19	45/39/29/19	45/39/33/22	47/40/34/24	44/40/35/32	
Attacchi tubazioni	Liquido	D.E.	mm	6,35		6,35	6,35	6,35	6,35	6,35	6,35	
	Gas	D.E.	mm	9,5		9,5	9,5	9,5	12,7	12,7	15,9	
	Scarico condensa	D.E.	mm	18,0		-	-	-	-	-	-	
Alimentazioni	Fase / Frequenza / Volt	Hz / V	1~ / 50 / 220-240		1~ / 50 / 220-240	1~ / 50 / 220-240	1~ / 50 / 220-240	1~ / 50 / 220-240	1~ / 50 / 220-240	1~ / 50 / 220-240	1~ / 50 / 220-240	

Unità Esterna					*RXS20L	*RXS25L	*RXS35L	*RXS42L	*RXS50L	*RXS60L	*RXS71F8
Dimensioni	Unità	AxLxP	mm		550x765x285	550x765x285	550x765x285	550x765x285	735x825x300	735x825x300	770x900x320
Peso	Unità	kg	kg		34	34	34	39	47	48	71
Ventilatore - portata	Raffrescamento	Nom.	m <sup>3</sup> /min.		33,5	33,5	36,0	37,3	50,9	50,9	54,5
	Riscaldamento	Nom.	m <sup>3</sup> /min.		28,3	28,3	28,3	31,3	45,0	46,3	46,0
Potenza sonora	Raffrescamento	Nom.	dB(A)		58	59	60	61	62	62	65
Campo di funzionamento	Raffrescamento	Ambiente	Min.~Max.	°CBS	-10~46	-10~46	-10~46	-10~46	-10~46	-10~46	-10~46
	Riscaldamento	Ambiente	Min.~Max.	°CBU	-15~18	-15~18	-15~18	-15~18	-15~18	-15~20	-15~20
Refrigerante	Tipo/GWP				R-410A/1.975	R-410A/1.975	R-410A/1.975	R-410A/1.975	R-410A/1.975	R-410A/1.975	R-410A/1.975
Attacchi tubazioni	Lunghezza tubazioni	UE - UI	Max.	m	20	20	20	20	30	30	30
	Dislivello	UI - UE	Max.	m	15	15	15	15	20	20	20
Alimentazione	Fase / Frequenza / Volt	Hz / V	Hz / V		1~ / 50 / 220-240	1~ / 50 / 220-240	1~ / 50 / 220-240	1~ / 50 / 220-240	1~ / 50 / 220-240	1~ / 50 / 220-240	1~ / 50 / 220-240
Corrente - 50Hz	Corrente di spunto	A	A		2,4	3,3	5,8	6,6	6,8	10,2	11,7

(1) EER/COP dichiarati solo al fine delle detrazioni fiscali in vigore all'atto della realizzazione di questa pubblicazione.

\* Nota: le celle in grigio riportano dati provvisori



FTX-JV



FTX-GV



Telecomando ad infrarossi



- › **Modalità standby** con risparmio di energia (taglie 20-35) nei momenti in cui l'unità non è in funzione.
- › Unità ad alta efficienza energetica.
- › La **modalità econo** riduce la potenza assorbita, rendendola disponibile per altre applicazioni che richiedono potenze elevate (taglie 20-35).
- › La modalità notturna consente di eliminare sbalzi di temperatura durante la notte.
- › La modalità **comfort** assicura un funzionamento ottimale senza generare fastidiose correnti d'aria (taglie 20-35).
- › Funzionamento ultrasilenzioso: livello di pressione sonora ridotto a 22 dB(A).
- › **Funzionamento silenzioso** dell'unità interna: il pulsante "Silent" sul telecomando consente di diminuire il rumore emesso durante il funzionamento dell'unità interna di 3 dB(A).
- › Il **filtro purificatore d'aria** al titanio e apatite assorbe le particelle microscopiche, decompone gli odori.



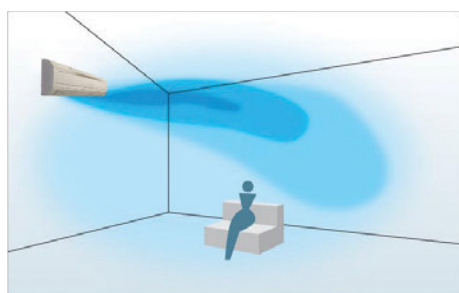
RX20-35JV



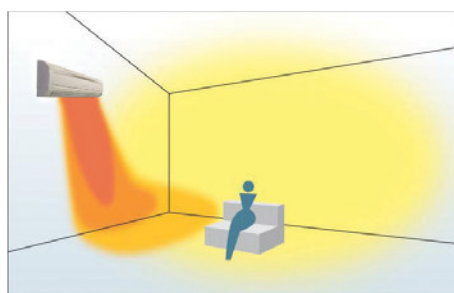


## Totale comfort, versatilità e risparmio.

- La Funzione Comfort garantisce un funzionamento ottimale senza generare fastidiose correnti d'aria. In modalità raffreddamento, l'angolo del deflettore ruota orizzontalmente per impedire che venga soffiata aria fredda direttamente sulle persone. Al contrario, in modalità riscaldamento ruota verticalmente verso il basso per dirigere l'aria calda verso gli strati inferiori del locale.



Funzione Comfort in modalità raffreddamento



Funzione Comfort in modalità riscaldamento

## RISCALDAMENTO & RAFFRESCAMENTO

Unità Interna				FTX20JV	FTX25JV	FTX35JV	FTX50GV	FTX60GV	FTX71GV	
Potenza in Raffr.	Min./Nom./Max.		kW	1,3/2,0/2,6	1,3/2,5/3,0	1,3/3,3/3,8	1,7/5,0/6,0	-/6,0/-	-/7,1/-	
Potenza in Risc.	Min./Nom./Max.		kW	1,3/2,5/3,5	1,3/2,8/4,0	1,3/3,5/4,8	1,7/5,8/7,7	-/7,0/-	-/8,2/-	
Assorbimento	Raffrescamento	Min./Nom./Max.	kW	0,31/0,55/0,72	0,31/0,73/1,05	0,29/0,98/1,30	0,44/1,55/2,08	-/1,99/-	-/2,35/-	
	Riscaldamento	Min./Nom./Max.	kW	0,25/0,59/0,95	0,25/0,69/1,11	0,29/0,93/1,29	0,40/1,60/2,53	-/2,04/-	-/2,55/-	
Efficienza stagionale (secondo la EN14825)	Raffrescamento	Etichetta energetica			A+			A		
		Pdesign	kW	2,00	2,50	3,30	5,00	6,00	7,10	
		SEER		5,63			5,66	5,63	5,37	4,97
	Consumo energetico annuo			kWh/a	124	155	204	311	391	500
	Riscaldamento (clima temperato)	Etichetta energetica			A++			A		
		Pdesign	kW	2,20	2,40	2,80	4,60	4,80	6,20	
SCOP			4,67	4,50	4,14	4,08	3,88	3,81		
Consumo energetico annuo			kWh/a	660	747	945	1.578	1.730	2.276	
Efficienza nominale (raffr. a 35°C/27°C, risc. a 7°C/20°C a carico nominale)		EER		3,64	3,42	3,37	3,23	3,02		
		COP		4,24	4,06	3,76	3,63	3,43	3,22	
Rivestimento		Colore			Bianco					
Dimensioni	Unità	AxLxP	mm	283x770x198			290x1.050x238			
Peso	Unità		kg	7			12			
Ventilatore - portata	Raffrescamento	Alta/Nom./Bassa/Silent	m <sup>3</sup> /min.	9,1/9,1/5,9/4,7	9,2/9,2/6,0/4,8	9,3/9,3/6,1/4,9	14,7/14,7/10,3/9,5	16,2/16,2/11,4/10,2	17,4/17,4/11,6/10,6	
	Riscaldamento	Alta/Nom./Bassa/Silent	m <sup>3</sup> /min.	9,4/7,8/6,3/5,5	9,7/8,0/6,3/5,5	10,1/8,4/6,7/5,7	16,1/13,9/11,5/10,2	17,4/15,1/12,7/11,4	19,7/16,9/14,3/12,7	
Potenza sonora	Raffrescamento	Alta/Nom.	dB(A)	-/55	-/55	-/58	59/59	61/60	-/63	
	Riscaldamento	Alta	dB(A)	55	56	57	58	60	62	
Pressione sonora	Raffrescamento	Alta/Nom./Bassa/Silent	dB(A)	39/33/25/22	40/33/26/22	41/34/27/23	43/39/34/31	45/41/36/33	46/42/37/34	
	Riscaldamento	Alta/Nom./Bassa/Silent	dB(A)	39/34/28/25	40/34/28/25	41/35/29/26	42/38/33/30	44/40/35/32	46/42/37/34	
Attacchi tubazioni	Liquido	D.E.	mm	6,35						
	Gas	D.E.	mm	9,52			12,7		15,9	
	Scarico condensa	D.E.	mm	18						
Alimentazioni	Fase / Frequenza / Volt	Hz / V	1~ / 50 / 220-240							

Unità Esterna				RX20JV	RX25JV	RX35JV	RX50GV	<b>NEW</b> *RX60GV	<b>NEW</b> *RX71GV
Dimensioni	Unità	AxLxP	mm	550x658x275	550x658x275	550x658x275	735x825x300	735x825x300	770x900x320
Peso	Unità		kg	28	28	30	48	48	71
Ventilatore - portata	Raffrescamento	Alta/Nom./Bassa	m <sup>3</sup> /min.	29,2/29,2/-	29,2/29,2/-	27,60/27,6/-	48,9/48,9/41,7	-/50,9/-	-/54,5/-
	Riscaldamento	Alta/Nom./Bassa	m <sup>3</sup> /min.	26,2/-/-	26,2/-/-	24,5/-/-	45,0/-/41,7	-/46,3/-	-/46,0/-
Potenza sonora	Raffrescamento	Nom.	dB(A)	60	60	62	63	62	65
Pressione sonora	Raffrescamento	Alta/Bassa	dB(A)	46/-	46/-	48/-	47/44	-/-	-/-
	Riscaldamento	Alta/Bassa	dB(A)	47/-	47/-	48/-	48/45	-/-	-/-
Campo di funzionamento	Raffrescamento	Ambiente Min.-Max.	°CBS	10~46	10~46	10~46	-10~46	-10~46	-10~46
	Riscaldamento	Ambiente Min.-Max.	°CBU	-15~18	-15~18	-15~18	-15~18	-15~18	-15~18
Refrigerante	Tipo/GWP			R-410A/1.975	R-410A/1.975	R-410A/1.975	R-410A/1.975	R-410A/1.975	R-410A/1.975
Attacchi tubazioni	Lunghezza tubazioni	UE - UI	m	15	15	15	30	-	-
	Dislivello	UI - UE	m	12	12	12	20	-	-
Alimentazione	Fase / Frequenza / Volt	Hz / V	1~ / 50 / 220-240						
Corrente - 50Hz	Max. amperaggio fusibile (MFA)	A	16	16	16	20	-	-	

(1) EER/COP dichiarati solo al fine delle detrazioni fiscali in vigore all'atto della realizzazione di questa pubblicazione.

\* Nota: le celle in grigio riportano dati provvisori



**NEW**



FVXG-K



Telecomando ad infrarossi

nexura



- > **Modalità radiante del pannello frontale** per fornire ulteriore comfort in modalità riscaldamento.
- > Design moderno ed elegante.
- > Ottima distribuzione dell'aria grazie alla funzione autoswing che evita stratificazioni dell'aria calda.
- > Funzionalità silenziosa: fino a 19 dBA come livello di pressione sonora.
- > Ideale per installazioni sotto finestra.
- > Funzione **risparmio energetico** che riduce il consumo elettrico consentendo il contemporaneo utilizzo di altre apparecchiature.
- > Modalità Night che consente un risparmio energetico notevole evitando un riscaldamento/raffrescamento eccessivo durante la notte.
- > Modalità Powerfull per ottenere riscaldamento o raffrescamento rapido in ambiente.
- > Filtro composto di titanio e rivestito di apatite che intrappola e disattiva gli elementi inquinanti organici.
- > Unità energeticamente efficienti: Classe energetica A++.
- > Modalità silenziosa per diminuire la rumorosità dell'unità esterna.



RXG-L



## Il riscaldamento si fa ancora più confortevole.

Nexura offre superiore comfort nel riscaldamento degli ambienti grazie alla combinazione dell'immediatezza dei sistemi ad aria con il piacere del calore radiante.

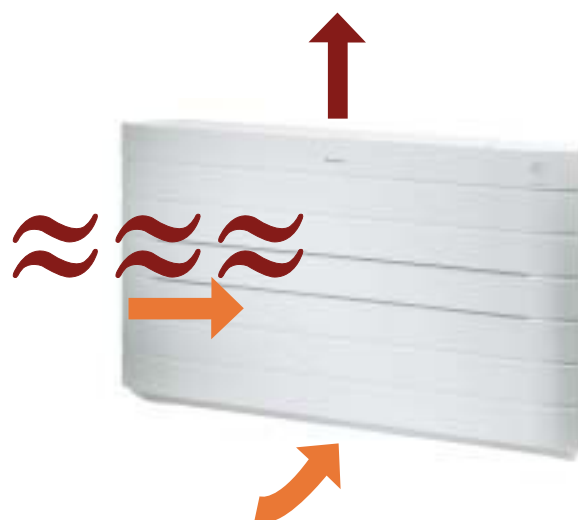
Attivando la modalità di funzionamento radiante il pannello frontale in alluminio del Nexura offre la possibilità di riscaldare gli ambienti proprio come un radiatore convenzionale.

Il risultato? Una confortevole sensazione di calore nell'aria.

Combinato con livelli bassi di emissione sonora e ridotte portate d'aria, il risultato è un riscaldamento ancor più confortevole.

La nuova unità combina i vantaggi di un sistema in pompa di calore con quelli di un terminale radiante:

- Veloce riscaldamento ambiente
- Comfort radiante
- Elevata silenziosità
- Bassi consumi energetici
- Riscaldamento e raffrescamento



## RISCALDAMENTO & RAFFRESCAMENTO

Unità Interna				FVXG25K	FVXG35K	FVXG50K
Potenza in Raffr.	Min./Nom./Max.		kW	1,3/2,5 /3,0	1,4/3,5 /3,8	1,7/5,0 /5,6
Potenza in Risc.	Min./Nom./Max.		kW	1,3/3,4 /4,5	1,4/4,5 /5,0	1,7/5,8 /8,1
Assorbimento	Raffrescamento	Nom.	kW	-	-	-
	Riscaldamento	Nom.	kW	-	-	-
Efficienza stagionale (secondo la EN14825)	Raffrescamento	Etichetta energetica		A++		
		Pdesign	kW	2,50	3,50	5,00
		SEER		6,53	6,48	5,41
		Consumo energetico annuo	kWh/a	134	189	324
	Riscaldamento (clima temperato)	Etichetta energetica		A+		
		Pdesign	kW	2,80	3,10	4,60
		SCOP		4,65	4,00	4,18
		Consumo energetico annuo	kWh/a	842	1.087	1.543
Efficienza nominale (raffr. a 35°C/27°C, risc. a 7°C/20°C a carico nominale)	EER					
	COP					
Rivestimento	Colore		Bianco (6.5Y 9.5/0.5)			
Dimensioni	Unità	AxLxP	mm	600x950x215		
Peso	Unità		kg	22		
Ventilatore - portata	Raffrescamento	Alta/Nom./Bassa/Silent	m³/min.	8,9/8,9/5,3/4,5	9,1/9,1/5,3/4,5	10,6/10,3/7,3/6,0
	Riscaldamento	Alta/Nom./Bassa/Silent	m³/min.	9,9/7,8/5,7/4,7	10,2/8,0/5,8/5,0	12,2/10,0/7,8/6,8
Potenza sonora	Raffrescamento	Nom.	dB(A)	52	52	58
	Riscaldamento	Nom.	dB(A)	55	56	58
Pressione sonora	Raffrescamento	A/N/B/S	dB(A)	38/32/26/23	39/33/27/24	44/40/36/32
	Riscaldamento	A/N/B/S/Radiante	dB(A)	39/32/26/22/19	40/33/27/23/19	46/40/34/30/26
Attacchi tubazioni	Liquido	D.E.	mm	6,35		
	Gas	D.E.	mm	9,5		
Alimentazioni	Fase / Frequenza	/ Volt	Hz / V	1~ / 50 / 220-240		

Unità Esterna				*RXG25L	*RXG35L	*RXG50L
Dimensioni	Unità	AxLxP	mm	550x765x300	550x765x300	735x825x315
Peso	Unità		kg	34	34	48
Potenza sonora	Raffrescamento	Alta	dB(A)	61	63	63
Pressione sonora	Raffrescamento	Alta/Funzionamento silenzioso	dB(A)	46/43	48/44	48/44
	Riscaldamento	Alta/Funzionamento silenzioso	dB(A)	47/44	48/45	48/45
Campo di funzionamento	Raffrescamento	Ambiente	Min.~Max. °CBS	+10~46	+10~46	+10~46
	Riscaldamento	Ambiente	Min.~Max. °CBU	-15~20	-15~20	-15~20
Refrigerante	Tipo/GWP			R-410A/1.975	R-410A/1.975	R-410A/1.975
Attacchi tubazioni	Lunghezza tubazioni	UE - UI	Max. m	20	20	30
	Dislivello	UI - UE	Max. m	15	15	20
Alimentazione	Fase / Frequenza	/ Volt	Hz / V	1~ / 50 / 220-240		
Corrente - 50Hz	Max. amperaggio fusibile (MFA)		A	16	16	20

(1) EER/COP dichiarati solo al fine delle detrazioni fiscali in vigore all'atto della realizzazione di questa pubblicazione.

\* Nota: le celle in grigio riportano dati provvisori

**NEW**



FVXS-F



Telecomando ad infrarossi



- › L'unità interna a pavimento può essere installata contro la parete, ma può essere collocata anche in nicchie ad incastro.
- › Unità interna unificata per applicazioni solo freddo e pompa di calore.
- › **Telecomando ad infrarossi** equipaggiato con **timer settimanale** per una migliore gestione della programmazione a livello settimanale e per soddisfare in maniera comoda e semplice le esigenze dell'utente finale.
- › Tecnologia Inverter Pam che riduce i consumi di elettricità e permette di avere tutte le unità in classe energetica A o superiore.
- › **Design moderno ed elegante.**
- › **Filtro** composto di titanio e rivestito di apatite che intrappola e disattiva gli elementi inquinanti organici. L'ossido di titanio, è anche in grado di decomporre e distruggere le sostanze che provocano gli odori sgradevoli.
- › Funzione **risparmio energetico** che riduce il consumo elettrico consentendo il contemporaneo utilizzo di altre apparecchiature.



RXS25-35L





## RISCALDAMENTO & RAFFRESCAMENTO

Unità Interna				FVXS25F	FVXS35F	FVXS50F
Potenza in Raffr.	Min./Nom./Max.			-/2,5/-	-/3,5/-	-/5,0/-
Potenza in Risc.	Min./Nom./Max.			-/3,4/-	-/4,5/-	-/5,8/-
Assorbimento	Raffrescamento	Nom.	kW	0,57	1,02	1,55
	Riscaldamento	Nom.	kW	0,77	1,19	1,60
Efficienza stagionale (secondo la EN14825)	Raffrescamento	Etichetta energetica		A+		
		Pdesign	kW	2,50	3,50	5,00
		SEER		5,74	5,60	5,89
		Consumo energetico annuo	kWh/a	152	219	297
	Riscaldamento (clima temperato)	Etichetta energetica		A		
		Pdesign	kW	2,60	2,90	4,20
		SCOP		4,58	3,93	3,80
		Consumo energetico annuo	kWh/a	795	1.033	1.546
Efficienza nominale (raffr. a 35°C/27°C, risc. a 7°C/20°C a carico nominale)	EER			4,39	3,43	3,23
	COP			4,42	3,78	3,63
Rivestimento	Colore		Bianco			
Dimensioni	Unità	AxLxP	mm	600x700x210		
Peso	Unità		kg			
			14			
Ventilatore - portata	Raffrescamento	Alta/Nom./Bassa/Silent	m <sup>3</sup> /min.	8,2/8,2/4,8/4,1	8,5/8,5/4,9/4,5	10,7/10,7/7,8/6,6
	Riscaldamento	Alta/Nom./Bassa/Silent	m <sup>3</sup> /min.	8,8/6,9/5,0/4,4	9,4/7,3/5,2/4,7	11,8/10,1/8,5/7,1
Potenza sonora	Raffrescamento	Alta/Nom.	dB(A)	-/52	55/52	-/60
	Riscaldamento	Alta	dB(A)	-	55	57
Pressione sonora	Raffrescamento	Alta/Nom./Bassa/Silent	dB(A)	38/32/26/23	39/33/27/24	44/40/36/32
	Riscaldamento	Alta/Nom./Bassa/Silent	dB(A)	38/32/26/23	39/33/27/24	45/40/36/32
Attacchi tubazioni	Liquido	D.E.	mm	6,35		
	Gas	D.E.	mm	9,5	9,52	12,7
Alimentazioni	Fase / Frequenza / Volt		Hz / V	1~ / 50 / 220-240		

Unità Esterna				*RXS25L	*RXS35L	*RXS50L
Dimensioni	Unità	AxLxP	mm	550x765x285	550x765x285	735x825x300
Peso	Unità		kg	34	34	47
Ventilatore - portata	Raffrescamento	Nom.	m <sup>3</sup> /min.	33,5	36,0	50,9
	Riscaldamento	Nom.	m <sup>3</sup> /min.	28,3	28,3	45
Potenza sonora	Raffrescamento	Nom.	dB(A)	59	60	62
Campo di funzionamento	Raffrescamento	Ambiente	Min.~Max. °CBS	-10~-46	-10~-46	-10~-46
	Riscaldamento	Ambiente	Min.~Max. °CBU	-15~-18	-15~-18	-15~-18
Refrigerante	Tipo/GWP			R-410A/1.975	R-410A/1.975	R-410A/1.975
Attacchi tubazioni	Lunghezza tubazioni	UE - UI	Max. m	20	20	30
	Dislivello	UI - UE	Max. m	15	15	20
Alimentazione	Fase / Frequenza / Volt		Hz / V	1~ / 50 / 220-240	1~ / 50 / 220-240	1~ / 50 / 220-240
Corrente - 50Hz	Corrente di spunto		A	3,3	5,8	6,8

(1) EER/COP dichiarati solo al fine delle detrazioni fiscali in vigore all'atto della realizzazione di questa pubblicazione

\* Nota: le celle in grigio riportano dati provvisori

**NEW**



FLXS-B



Telecomando ad infrarossi

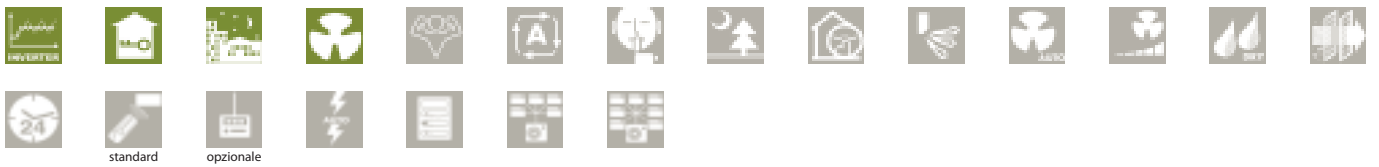


- › L'unità interna si colloca a **pavimento**, ma è adatta anche per l'installazione a **soffitto**. Questa peculiarità la rende **estremamente flessibile**.
- › **Tecnologia Inverter Pam** che riduce i consumi di elettricità fino al 30%.
- › Programma massima potenza per il raggiungimento della temperatura desiderata in breve tempo.
- › **Filtro deodorizzante** che rimuove le particelle di polvere, decompone gli odori, assicurando un'emissione costante di aria pulita.
- › Programma di funzionamento notturno per evitare fastidiosi sbalzi termici.
- › **Silenziosità assoluta** dell'unità interna.
- › Modalità silenziosa dell'unità esterna.



RXS25-35L





## Totale Comfort. Totale Controllo

- Programma di **funzionamento Notturno** per evitare fastidiosi sbalzi termici.
- **Silenziosità** assoluta dell'unità interna. Dal telecomando è possibile attivare la funzione "Silent" che permette di diminuire il rumore di funzionamento dell'unità interna di 3dB(A).
- **Modalità Silenziosa**: consente la riduzione automatica della rumorosità dell'unità esterna di 3dB(A).
- **5 velocità di ventilazione**: da alta ad estremamente bassa.
- Funzione **Home Leave**, per trovare un ambiente accogliente al nostro rientro.



Prima di uscire, attivare la modalità di "funzionamento in caso di assenza", e il climatizzatore regolerà la capacità fino al raggiungimento della temperatura precedentemente impostata per questa funzione.



Al suo ritorno, l'utente si troverà in un ambiente piacevolmente climatizzato.



Con un'ulteriore pressione del tasto "funzionamento in caso di assenza" il climatizzatore regolerà la capacità fino a raggiungere la temperatura relativa al funzionamento normale.

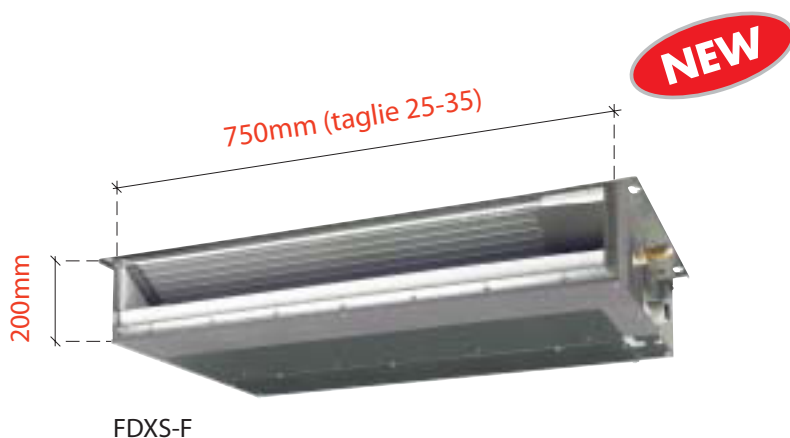
## RISCALDAMENTO & RAFFRESCAMENTO

Unità Interna				FLXS25B	*FLXS35B9	FLXS50B	FLXS60B
Potenza in Raffr.	Min./Nom./Max.		kW	-2,5 /-	-3,5 /-	-4,9 /-	-
Potenza in Risc.	Min./Nom./Max.		kW	-3,4 /-	-4,0 /-	-6,1 /-	-
Assorbimento	Raffrescamento	Nom.	kW	0,65	1,13	1,72	-
	Riscaldamento	Nom.	kW	0,96	1,12	1,82	-
Efficienza stagionale (secondo la EN14825)	Raffrescamento	Etichetta energetica		A	B	A	Disponibili solo per applicazioni multi split
		Pdesign	kW	2,50	3,50	4,90	
		SEER		5,19	4,87	5,25	
		Consumo energetico annuo	kWh/a	169	252	326	
	Riscaldamento (clima temperato)	Etichetta energetica		A	A	A	
		Pdesign	kW	2,50	2,90	4,20	
	SCOP		3,80	3,80	3,80		
	Consumo energetico annuo	kWh/a	921	1.068	1.546		
Efficienza nominale (raffr. a 35°C/27°C, risc. a 7°C/20°C a carico nominale)	EER			3,10	2,85		
	COP			3,57	3,35		
Rivestimento	Colore			Bianco mandorla	Bianco mandorla	Bianco mandorla	
Dimensioni	Unità	AxLxP	mm	490x1.050x200	490x1.050x200	490x1.050x200	
Peso	Unità		kg	16	16	17	
Ventilatore - portata	Raffrescamento	Alta/Nom./Bassa/Silent	m <sup>3</sup> /min.	7,6/7,6/6,0/5,2	8,6/8,6/6,6/5,6	11,4/11,4/8,5/7,5	12,0/10,7/9,3/8,3
	Riscaldamento	Alta/Nom./Bassa/Silent	m <sup>3</sup> /min.	9,2/8,3/7,4/6,6	9,8/8,9/8,0/7,2	12,1/9,8/7,5/6,8	12,8/10,6/8,4/7,5
Potenza sonora	Raffrescamento	Alta/Nom.	dB(A)	53/51	54/53	63/60	64
	Riscaldamento	Alta	dB(A)	53	55	62	63
Pressione sonora	Raffrescamento	Alta/Nom./Bassa/Silent	dB(A)	37/34/31/28	38/35/32/29	47/43/39/36	48/45/41/39
	Riscaldamento	Alta/Nom./Bassa/Silent	dB(A)	37/34/31/29	39/36/33/30	46/41/35/33	47/42/37/34
Attacchi tubazioni	Liquido	D.E.	mm	6,35	6,35		6,35
	Gas	D.E.	mm	9,52	9,52		12,7
	Scarico condensa	D.E.	mm	-	-		18
Alimentazioni	Fase / Frequenza / Volt		Hz / V	1~ / 50/60 / 220-240/220-230	1~ / 50/60 / 220-240/220-230	1~ / 50/60 / 220-240/220-230	1~ / 50/60 / 220-240/220-230

Unità Esterna				*RXS25L	*RXS35L	*RXS50L
Dimensioni	Unità	AxLxP	mm	550x765x285	550x765x285	735x825x300
Peso	Unità		kg	34	34	47
Ventilatore - portata	Raffrescamento	Nom.	m <sup>3</sup> /min.	33,5	36,0	50,9
	Riscaldamento	Nom.	m <sup>3</sup> /min.	28,3	28,3	45,0
Potenza sonora	Raffrescamento	Nom.	dB(A)	59	60	62
Campo di funzionamento	Raffrescamento	Ambiente	Min.-Max.	-10~-46	-10~-46	-10~-46
	Riscaldamento	Ambiente	Min.-Max.	-15~-18	-15~-18	-15~-18
Refrigerante	Tipo/GWP			R-410A/1.975	R-410A/1.975	R-410A/1.975
Attacchi tubazioni	Lunghezza tubazioni	UE - UI	Max.	20	20	30
	Dislivello	UI - UE	Max.	15	15	20
Alimentazione	Fase / Frequenza / Volt		Hz / V	1~ / 50 / 220-240	1~ / 50 / 220-240	1~ / 50 / 220-240
Corrente - 50Hz	Corrente di spunto		A	3,3	5,8	6,8

(1) EER/COP dichiarati solo al fine delle detrazioni fiscali in vigore all'atto della realizzazione di questa pubblicazione.

\* Nota: le celle in grigio riportano dati provvisori



Telecomando ad infrarossi



- > L'unità ad incasso è **estremamente compatta** (solo **200 mm** di altezza) consentendo installazioni in locali con poco spazio nel controsoffitto.
- > Le unità interne di **taglia 25 e 35** hanno una **larghezza** di soli **750mm**.
- > Silenziosità assoluta dell'unità interna.
- > **Filtro d'aria** con trattamento antimuffa che consente un'immissione di lunga durata di aria pulita.

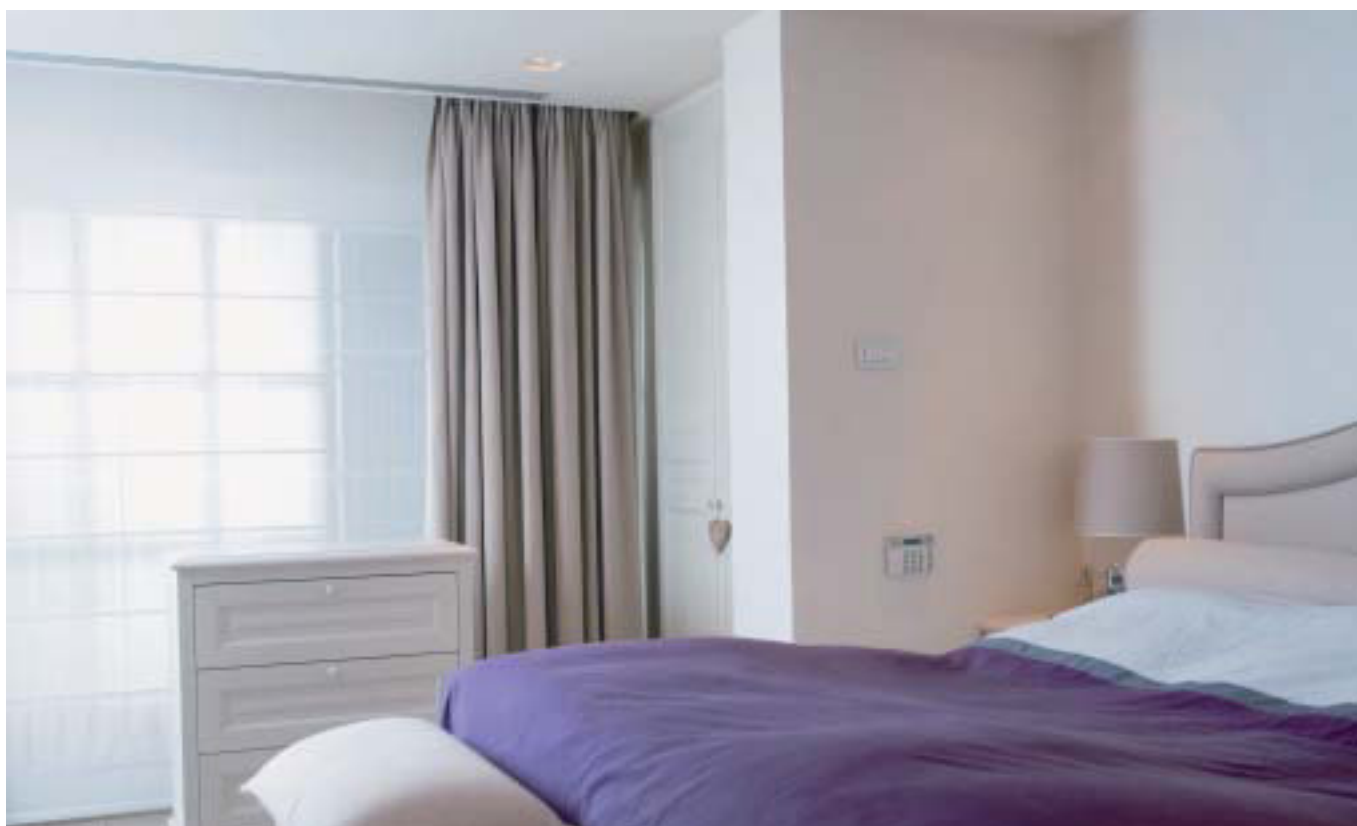


RXS25-35L



standard

opzionale



## RISCALDAMENTO & RAFFRESCAMENTO

Unità Interna				FDXS25F	FDXS35F	*FDXS50F9	FDXS60F
Potenza in Raffr.	Min./Nom./Max.		kW	-2,4/-	-3,4/-	-5,0/-	-6,0/-
Potenza in Risc.	Min./Nom./Max.		kW	-3,2/-	-4,0/-	-5,8/-	-7,0/-
Assorbimento	Raffrescamento	Nom.	kW	0,65	1,06	1,65	2,06
	Riscaldamento	Nom.	kW	0,80	1,15	1,87	2,18
Efficienza stagionale (secondo la EN14825)	Raffrescamento	Etichetta energetica		A+	A	A	A
		Pdesign	kW	2,40	3,40	5,00	6,00
		SEER		5,63	5,21	5,72	5,51
		Consumo energetico annuo	kWh/a	149	228	306	381
	Riscaldamento (clima temperato)	Etichetta energetica		A+	A	A	A
		Pdesign	kW	2,60	2,90	4,00	4,60
		SCOP		4,24	3,88	3,93	3,80
		Consumo energetico annuo	kWh/a	858	1.047	1.425	1.693
Efficienza nominale (raffr. a 35°C/27°C, risc. a 7°C/20°C a carico nominale)	EER			3,69	3,21	3,03	2,91
	COP			4,00	3,48	3,10	3,21
Rivestimento	Colore			Non verniciato	Non verniciato	Non verniciato	Non verniciato
Dimensioni	Unità	AxLxP	mm	200x750x620	200x750x620	200x1.150x620	200x1.150x620
	Peso	Unità	kg	21	21	27	30
Ventilatore - portata	Raffrescamento	Alta/Nom./Bassa	m <sup>3</sup> /min.	8,7/8,7/7,3	8,7/8,7/7,3	12,0/12,0/10,0	16,0/16,0/13,5
	Riscaldamento	Alta/Nom./Bassa	m <sup>3</sup> /min.	8,7/8,0/7,3	8,7/8,0/7,3	12,0/11,0/10,0	16,0/14,8/13,5
Prevalenza	Nom.		Pa	30	30	40	40
Potenza sonora	Raffrescamento	Nom.	dB(A)	53	53	55	56
	Riscaldamento	Nom.	dB(A)	53	53	55	56
Pressione sonora	Raffrescamento	Alta/Nom./Bassa	dB(A)	35/33/27	35/33/27	37/35/29	38/36/30
	Riscaldamento	Alta/Nom./Bassa	dB(A)	35/33/27	35/33/27	37/35/29	38/36/30
Attacchi tubazioni	Liquido	D.E.	mm	6,35	6,35	6,35	6,35
	Gas	D.E.	mm	9,5	9,5	12,7	12,7
Alimentazioni	Fase / Frequenza / Volt		Hz / V	1~ / 50/60 / 220-240/220	1~ / 50/60 / 220-240/220	1~ / 50/60 / 220-240/220	1~ / 50/60 / 220-240/220

Unità Esterna				*RXS25L	*RXS35L	*RXS50L	*RXS60L
Dimensioni	Unità	AxLxP	mm	550x765x285	550x765x285	735x825x300	735x825x300
Peso	Unità		kg	34	34	47	48
Ventilatore - portata	Raffrescamento	Nom.	m <sup>3</sup> /min.	33,5	36,0	50,9	50,9
	Riscaldamento	Nom.	m <sup>3</sup> /min.	28,3	28,3	45,0	46,3
Potenza sonora	Raffrescamento	Nom.	dB(A)	59	60	62	62
Campo di funzionamento	Raffrescamento	Ambiente	Min.~Max.	°CBS -10~46	-10~46	-10~46	-10~46
	Riscaldamento	Ambiente	Min.~Max.	°CBU -15~18	-15~18	-15~18	-15~20
Refrigerante	Tipo/GWP			R-410A/1.975	R-410A/1.975	R-410A/1.975	R-410A/1.975
Attacchi tubazioni	Lunghezza tubazioni	UE - UI	Max.	m	20	30	30
	Dislivello	UI - UE	Max.	m	15	20	20
Alimentazione	Fase / Frequenza / Volt		Hz / V	1~ / 50 / 220-240	1~ / 50 / 220-240	1~ / 50 / 220-240	1~ / 50 / 220-240
Corrente - 50Hz	Corrente di spunto		A	3,3	5,8	6,8	10,2

(1) EER/COP dichiarati solo al fine delle detrazioni fiscali in vigore all'atto della realizzazione di questa pubblicazione.

\* Nota: le celle in grigio riportano dati provvisori



2MXS40H - 2MXS50H



3MXS40K - 3MXS52E - 3MXS68G - 4MXS68F



4MXS80E - 5MXS90E



## FLESSIBILITÀ DI INSTALLAZIONE

- › Il sistema multi consente di far funzionare **fino a 5 unità interne** collegate ad un'unica unità esterna, riducendo così i costi di installazione.
- › Le **unità interne** possono essere **controllate autonomamente** e non richiedono un'installazione simultanea.\*

## UNA VASTA SCELTA

- › Unità interne disponibili a parete, flexi, a pavimento, canalizzabili, cassette e pensili a soffitto, combinabili tra loro in modo differente, in grado di offrire la soluzione estetica e funzionale ideale in base alle caratteristiche di ogni locale.

## CLIMA INTERNO IDEALE

- › Un'unica unità esterna è in grado di condizionare un'intera abitazione, un ufficio oppure un piccolo negozio.



\* non è possibile collegare una sola unità interna (almeno 2)



## MASSIMA POTENZA. MINIMI CONSUMI

La tecnologia **Inverter Pam** permette di regolare le variazioni dei carichi termici nel locale tenendo conto della temperatura esterna: all'avvio, l'ambiente climatizzato può essere raffreddato o riscaldato molto rapidamente. Una volta raggiunto il punto di regolazione della temperatura, la macchina comincia a lavorare a carichi parziali, consentendo una sensibile riduzione dell'assorbimento elettrico.



Le unità esterne Daikin hanno un **design elegante e compatto**, e sono **facilmente installabili** su terrazzi, tetti o contro le pareti esterne.

Lo speciale **trattamento anticorrosione** in acrilico delle alette dello scambiatore di calore assicura la resistenza alle condizioni atmosferiche più difficili.

**Modalità silenzio notturno delle unità esterne** per ridurre automaticamente il livello sonoro. Questa funzione è operativa solo per il raffreddamento e si avvia automaticamente quando la temperatura esterna scende di 6°C o più rispetto alla temperatura massima registrata durante il giorno.

Livelli sonori minimi e massima affidabilità grazie all'impiego di un compressore Swing.

## RISCALDAMENTO & RAFFRESCAMENTO

UNITÀ INTERNE COLLEGABILI				2MXS40H	2MXS50H	3MXS40K	3MXS52E	3MXS68G	4MXS68F	4MXS80E	5MXS90E
Unità esterna	Unità	AxLxP	mm	550x765x285	735x936x300	735x936x300				770x900x320	
N° Attacchi				2	2	3	3	3	4	4	5
Peso	Unità		kg	38	42	49	49	58		72	73
Ventilatore-portata	Raffrescamento	Alta/Nom./Bassa/Silent	m³/min.	36/33/30	37/34/34	45/-/41	45/-/45	52,7/49,4/43,5		54,5/-/46,0	57,1/54,5/46,0
	Riscaldamento	Alta/Nom./Bassa/Silent	m³/min.	32/32/32	34/34/34	45/-/41	45/-/41	46,4/44,5/16,3		46,0/-/14,7	52,5/-/14,7
Potenza sonora	Raffrescamento	High/Nom.	dB(A)	-/62	-/63	59/-	-/59	-/61		-/62	-/66
Pressione sonora	Raffrescamento	Nom.	dB(A)	47	48	46	46	48		52	52
	Riscaldamento	Nom.	dB(A)	48	50	47	47	49		52	52
Campo di funzionamento	Raffrescamento	Ambiente	Min.~Max.	°CBS		10~46	-10~46	-10~46			
	Riscaldamento	Ambiente	Min.~Max.	°CBU		-15~-15,5	-15~-15,5	-15~-15,5			
Refrigerante	Tipo/GWP			R-410A/1.975		R-410A/1.975		R-410A/1.975			
Attacchi tubazioni	Liquido	D.E.	mm	6,35x2		6,35x3	6,35x3	6,35x3	6,35x4	6,35x4	6,35x5
	Gas	D.E.	mm	9,52x1	12,7x1	9,52x3	9,52x2, 12,7x1	9,52x1, 12,7x2	9,52x2, 12,7x2	9,52x1, 12,7x1, 15,9x2	9,52x2, 12,7x1, 15,9x2
	Scarico condensa	D.E.	mm	18		18	18		25		25
	Dislivello	UI - UE	Max.	m	15		15	15		15	
		UI - UI	Max.	m	7,5		7,5	7,5		7,5	
	Isolamento termico				Tubazioni liquido e gas						
Lungh. tot. delle tubazioni	Sistema		m	30		50	50		60	70	75
Lungh. tot. delle tubazioni	Lungh. Max. tub. per singole unità			20		25	25		25		
Alimentazione	Fase / Frequenza	Volt	Hz / V	1~ / 50 / 230		1~ / 50 / 230		1~ / 50 / 230			

### TABELLE DI COMPATIBILITÀ

UNITÀ ESTERNA	PARETE DAIKIN EMURA 2 FTXG-L <b>NEW</b>	PARETE CTXS-K				PARETE FTXS-K				PARETE FTXS-G				PAVIMENTO NEXURA FVXG-K			PAVIMENTO FVXS-F			FLEXI FLXS-B			CANALIZZABILE FDXS-F			CANALIZZABILE FDBQ-B			FDBQ-C8			PENSILE A SOFFITTO FHQ-C			CASSETTE A 4 VIE 600x600 FFQ-C			ROUND FLOW CASSETTE FCQG-F							
		20	25	35	50	15	20	25	35	20	25	35	42	50	60	71	25	35	50	25	35	50	25	35	50	60	25	35	50	60	25	35	50	60	35	50	60	25	35	50	60	35	50	60	
		2MXS40H	.	.	.	.	.	.	.	.	.	.	.	.	.	.	.	.	.	.	.	.	.	.	.	.	.	.	.	.	.	.	.	.	.	.	.	.	.	.	.	.	.	.	.
2MXS50H	.	.	.	.	.	.	.	.	.	.	.	.	.	.	.	.	.	.	.	.	.	.	.	.	.	.	.	.	.	.	.	.	.	.	.	.	.	.	.	.	.	.	.	.	.
3MXS40K	.	.	.	.	.	.	.	.	.	.	.	.	.	.	.	.	.	.	.	.	.	.	.	.	.	.	.	.	.	.	.	.	.	.	.	.	.	.	.	.	.	.	.	.	.
3MXS52E	.	.	.	.	.	.	.	.	.	.	.	.	.	.	.	.	.	.	.	.	.	.	.	.	.	.	.	.	.	.	.	.	.	.	.	.	.	.	.	.	.	.	.	.	.
3MXS68G	.	.	.	.	.	.	.	.	.	.	.	.	.	.	.	.	.	.	.	.	.	.	.	.	.	.	.	.	.	.	.	.	.	.	.	.	.	.	.	.	.	.	.	.	.
4MXS68F	.	.	.	.	.	.	.	.	.	.	.	.	.	.	.	.	.	.	.	.	.	.	.	.	.	.	.	.	.	.	.	.	.	.	.	.	.	.	.	.	.	.	.	.	.
4MXS80E	.	.	.	.	.	.	.	.	.	.	.	.	.	.	.	.	.	.	.	.	.	.	.	.	.	.	.	.	.	.	.	.	.	.	.	.	.	.	.	.	.	.	.	.	.
5MXS90E	.	.	.	.	.	.	.	.	.	.	.	.	.	.	.	.	.	.	.	.	.	.	.	.	.	.	.	.	.	.	.	.	.	.	.	.	.	.	.	.	.	.	.	.	.

NOTA: Per verificare la possibilità delle singole combinazioni consultare i manuali tecnici o visitate il sito [www.daikineurope.com/energylabel](http://www.daikineurope.com/energylabel)



# UNITÀ ESTERNE "MINIPLUS"

- › **Possibilità di connessione fino a 9 unità interne residenziali e 12 unità interne VRV**
- › Possibilità di combinazione con unità interne differenti: parete, pavimento, ad incasso, cassette a quattro vie
- › Installazione flessibile grazie al design compatto
- › Opzione modalità notturna (3 step): 47dB(A), 44 dB(A) e 41 dB(A) pressione sonora
- › Installazione agevolata grazie alla carica automatica di refrigerante e l'operazione automatica di test
- › Possibilità di riduzione del picco massimo di potenza assorbita tra il 30% e l'80%, soprattutto per i periodi cdi elevata richiesta energetica



## RISCALDAMENTO & RAFFRESCAMENTO

UNITÀ INTERNE COLLEGABILI	Parete												Pavimento						Flexi				Cassetta Round flow				Cassetta 4 vie				Da controsoffitto								Pensile a soffitto									
	FTXG-L				CTXS-K				FTXS-K				FTXS-G		FVXG-K		FVXS-F				FLXS-B				FCQG-F				FFQ				FDXS-F				FDBQ-B /FBQ-C8				FHQ-C							
	20	25	35	50	15	35	20	25	35	42	50	60	71	25	35	50	25	35	50	25	35	50	60	35	50	60	25	35	50	60	25	35	50	60	25	35	50	60	25	35	50	60	60	35	50	60		
RXYSQ-P8	●	●	●	●	●	●	●	●	●	●	●	●	●	●	●	●	●	●	●	●	●	●	●	●	●	●	●	●	●	●	●	●	●	●	●	●	●	●	●	●	●	●	●	●	●	●	●	●

Unità esterna				RXYSQ4P8V1	RXYSQ5P8V1	RXYSQ6P8V1	RXYSQ4P8Y1	RXYSQ5P8Y1	RXYSQ6P8Y1
Potenza			HP	4	5	6	4	5	6
Potenza in Raffr.	Min./Nom./Max.		kW	12,6	14	15,5	12,6	14	15,6
Potenza in Risc.	Min./Nom./Max.		kW	14,2	16	18	14,2	16	18
EER				3,89	3,99	3,42	3,78	3,88	3,33
COP				4,55	4,15	3,94	4,42	4,03	3,83
Massimo numero di unità collegabili				<sup>(2)</sup> 8/ <sup>(3)</sup>	<sup>(2)</sup> 10/ <sup>(3)</sup>	<sup>(2)</sup> 12/ <sup>(3)</sup>	<sup>(2)</sup> 8/ <sup>(3)</sup>	<sup>(2)</sup> 10/ <sup>(3)</sup>	<sup>(2)</sup> 12/ <sup>(3)</sup>
Indice di connes. delle unità interne	Min.			50	62,5	70	50	62,5	70
	Max.			130	162,5	182	130	162,5	182
Dimensioni	Unità	AxLxP	mm	1345x900x320					
Peso	Unità		kg	120					
Potenza sonora	Raffrescamento	Nom.	dB(A)	66	67	69	66	67	69
Pressione sonora	Raffrescamento	Nom.	dB(A)	50	51	53	50	51	53
	Riscaldamento	Nom.	dB(A)	52	53	55	52	53	55
Campo di funzionamento	Raffrescamento	Ambiente Min.~Max.	°CBS	-5~46					
	Riscaldamento	Ambiente Min.~Max.	°CBU	-20~-15.5					
Refrigerante	Tipo/GWP			R-410A/1.975					
Attacchi tubazioni	Liquido	DE	mm	9,52					
	Gas	DE	mm	<sup>(2)</sup> 15,9/ <sup>(3)</sup> 19,1	<sup>(2)</sup> 15,9/ <sup>(3)</sup> 19,1	19,1	<sup>(2)</sup> 15,9/ <sup>(3)</sup> 19,1	<sup>(2)</sup> 15,9/ <sup>(3)</sup> 19,1	19,1
	Lunghezza tubazioni	UE-UI	Max.	<sup>(2)</sup> 300/ <sup>(3)</sup> 115	<sup>(2)</sup> 300/ <sup>(3)</sup> 135	<sup>(2)</sup> 300/ <sup>(3)</sup> 145	<sup>(2)</sup> 300/ <sup>(3)</sup> 115	<sup>(2)</sup> 300/ <sup>(3)</sup> 135	<sup>(2)</sup> 300/ <sup>(3)</sup> 145
	Dislivello	UI - UE	Max.	40 (Unità esterna nella più alta posizione) / 30 (Unità interna nella posizione più elevata)					
Alimentazione	Fase/Frequenza/Volt		Hz/V	1N~/50/220-240					
Corrente - 50Hz	Max. amperaggio fusibile (MFA)		A	32					

(1) EER/COP dichiarati solo al fine delle detrazioni fiscali in vigore all'atto della realizzazione di questa pubblicazione.

<sup>(2)</sup> Connessione con unità VRV

<sup>(3)</sup> Connessione con unità interne residenziali

Branch provider		BPMKS967B2	BPMKS967B3
Unità interne collegabili		1~2	1~3
Max. potenza u.i. collegabili		14.2	20.8
Combinazione Max. di collegamento		71+71	60+71+71
Dimensioni	AltezzaxLarghezzaxProfondità	mm	
		180x294x350	
Peso		7	8

# UNITÀ INTERNE COLLEGABILI

NEW



## UNITÀ INTERNE A PARETE INVERTER

Pompa di Calore			FTXG-LS/LW			
			20	25	35	50
Capacità di Raffr.	nom.	kW	2,0	2,5	3,5	5,0
Capacità di Risc.	nom.	kW	2,5	3,4	4,0	5,8
Dimensioni	A/L/P	mm	300x998x212	300x998x212	300x998x212	300x998x212
Diametro tubazioni	Liq-Gas	mm	6,4/9,5	6,4/9,5	6,4/9,5	6,4/12,7



## UNITÀ INTERNE A PARETE INVERTER



FTXS-G

Pompa di Calore			CTXS-K/FTXS-K						FTXS-G			
			CTXS15K	FTXS20K	FTXS25K	CTXS35K	FTXS35K	FTXS42K	FTXS50K	60	71	
Capacità di Raffr.	nom.	kW	1,5	2	2,5	3,5	3,5	4,2	5,0	6,0	7,1	
Capacità di Risc.	nom.	kW	2,0	2,5	2,8	4,0	4,0	5,4	5,8	7,0	8,2	
Dimensioni	A/L/P	mm	289x780x215			298x900x215			290x1.050x250	290x1.050x250		
Diametro tubazioni	Liq-Gas	mm	6,4/9,5			6,4/9,5		6,4/12,7	6,4/12,7	6,4/12,7	6,4/15,9	



## UNITÀ INTERNE A PAVIMENTO INVERTER CON PANNELLO RADIANTE "NEXURA"



Pompa di Calore			FVXG-K		
			25	35	50
Capacità di Raffr.	nom.	kW	2,5	3,5	5
Capacità di Risc.	nom.	kW	3,4	4,5	5,8
Dimensioni	A/L/P	mm	600x950x215	600x950x215	600x950x215
Diametro tubazioni	Liq-Gas	mm	6,4/9,5	6,4/9,5	6,4/12,7



## UNITÀ INTERNE A PAVIMENTO INVERTER



Unità Unificata per Applicazioni Solo Freddo e Pompa di Calore			FVXS-F		
			25	35	50
Capacità di Raffr.	nom.	kW	2,5	3,5	5,0
Capacità di Risc.	nom.	kW	3,4	4,5	5,8
Dimensioni	A/L/P	mm	600x700x210	600x700x210	600x700x210
Diametro tubazioni	Liq-Gas	mm	6,4/9,5	6,4/9,5	6,4/12,7



## UNITÀ INTERNE FLEXI INVERTER



Pompa di Calore			FLXS-B			
			25	35	50	60
Capacità di Raffr.	nom.	kW	2,5	3,5	4,9	6,0
Capacità di Risc.	nom.	kW	3,4	4,0	6,1	7,0
Dimensioni	A/L/P	mm	490x1.050x200	490x1.050x200	490x1.050x200	490x1.050x200
Diametro tubazioni	Liq-Gas	mm	6,4/9,5	6,4/9,5	6,4/12,7	6,4/12,7



I valori di resa sono relativi alla potenzialità nominale della singola unità interna funzionante.

# UNITÀ INTERNE COLLEGABILI



## UNITÀ INTERNE CANALIZZABILI ULTRAPIATTE INVERTER

Pompa di Calore			FDXS-F			
			25	35	50F9	60
Capacità di Raffr.	nom.	kW	2,4	3,4	5,0	6,0
Capacità di Risc.	nom.	kW	3,2	4,1	5,8	7,0
Dimensioni	A/L/P	mm	200x750x620	200x750x620	200x1.150x620	200x1.150x620
Potenza sonora		dB(A)	53	53	55	56
Diametro tubazioni	Liq-Gas	mm	6,4/9,5	6,4/9,5	6,4/12,7	6,4/12,7
Prevalenza		Pa	30	30	40	40



## UNITÀ INTERNE CANALIZZABILI INVERTER

Unità Unificata per Applicazioni Solo Freddo e Pompa di Calore			FDBQ-B			
			25			
Capacità di Raffr.	nom.	kW	2,5			
Capacità di Risc.	nom.	kW	3,4			
Dimensioni	A/L/P	mm	230x652x502			
Potenza sonora		dB(A)	55			
Diametro tubazioni	Liq-Gas	mm	6,4/9,5			



## UNITÀ INTERNE CANALIZZABILI INVERTER

Unità Unificata per Applicazioni Solo Freddo e Pompa di Calore			FBQ-C8		
			35	50	60
Capacità di Raffr.	nom.	kW	3,4	5,0	5,7
Capacità di Risc.	nom.	kW	4,0	6,0	7,0
Dimensioni	A/L/P	mm	300x700x700	300x700x700	300x1.000x700
Potenza sonora		dB(A)	63	63	57
Diametro tubazioni	Liq-Gas	mm	6,4/9,5	6,4/12,7	6,4/12,7
Prevalenza		Pa	100	100	100



## UNITÀ INTERNE PENSILE A SOFFITTO INVERTER

Unità Unificata per Applicazioni Solo Freddo e Pompa di Calore			FHQ-C		
			35	50	60
Capacità di Raffr.	nom.	kW	3,4	5,0	5,7
Capacità di Risc.	nom.	kW	4,0	6,0	7,2
Dimensioni	A/L/P	mm	235x960x690	235x960x690	235x1.270x690
Potenza sonora		dB(A)	53	54	54
Diametro tubazioni	Liq-Gas	mm	6,4/9,5	6,4/12,7	6,4/12,7



## FULLY FLAT UNITÀ INTERNE CASSETTE A 4 VIE 600x600 INVERTER

Per Applicazioni in Pompa di Calore			FFQ-C (W griglia bianca; S griglia bianco argento)			
			25	35	50	60
Capacità di Raffr.	nom.	kW	2,5	3,4	5	5,7
Capacità di Risc.	nom.	kW	3,2	4,2	5,8	7,0
Dimensioni	A/L/P	mm	260x575x575			
Potenza sonora		dB(A)	48	51	56	60
Diametro tubazioni	Liq-Gas	mm	6,35/9,5		6,35/12,7	



## UNITÀ INTERNE ROUND FLOW CASSETTE INVERTER

Unità Unificata per Applicazioni Solo Freddo e Pompa di Calore			FCQG-F*		
			35	50	60
Capacità di Raffr.	nom.	kW	3,4	5,0	5,7
Capacità di Risc.	nom.	kW	4,2	6,0	7,0
Dimensioni	A/L/P	mm	204x840x840	204x840x840	204x840x840
Potenza sonora		dB(A)	49	49	51
Diametro tubazioni	Liq-Gas	mm	6,4/9,5	6,4/12,7	6,4/12,7

\* Possibilità di fornitura con griglia autopulente



I valori di resa sono relativi alla potenzialità nominale della singola unità interna funzionante.

# LEGENDA PITTOGRAMMI



**Efficienza stagionale**



**Tecnologia Inverter**



**Modalità Econo**

Questa funzione riduce la potenza assorbita, rendendola così disponibile per altre applicazioni che richiedono potenze elevate. Questa funzione consente inoltre di risparmiare energia.



**Sensore di movimento a 2 aree di azione**

Il flusso d'aria si orienta in direzione opposta alla posizione dell'utente. Se due persone vengono rilevate nella stanza, il flusso d'aria viene proiettato lontano dagli occupanti. Se per 20 minuti non vengono rilevate le persone, l'unità passa alla modalità risparmio energetico e alla fine si spegne completamente.



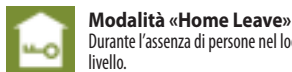
**Sensore di movimento**

Il sensore rileva la presenza di persone nel locale. Quando il locale è vuoto, dopo 20 minuti l'unità passa alla modalità risparmio energetico e si riavvia quando qualcuno entra nel locale.



**Funzione di risparmio energetico in standby**

I consumi energetici si riducono di circa l'80% in modalità standby. Se non viene rilevata la presenza di persone per un periodo di tempo superiore ai 20 minuti, il sistema passerà automaticamente alla modalità di risparmio energetico.



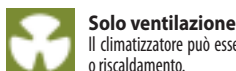
**Modalità «Home Leave»**

Durante l'assenza di persone nel locale, è possibile mantenere la temperatura interna ad un determinato livello.



**Modalità notturna**

Risparmia energia impedendo che la temperatura salga o scenda eccessivamente durante la notte.



**Solo ventilazione**

Il climatizzatore può essere utilizzato anche nella sola modalità di ventilazione, senza raffreddamento o riscaldamento.



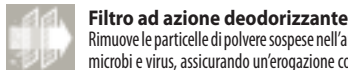
**Flash Streamer**

Il Flash Streamer genera elettroni ad alta velocità che decompongono efficacemente gli odori e la formaldeide.



**Filtro purificatore d'aria a base di titanio**

Rimuove le particelle di polvere sospese nell'aria, decompone gli odori e previene la propagazione di batteri, microbi e virus, assicurando un'erogazione costante di aria pulita.



**Filtro ad azione deodorizzante**

Rimuove le particelle di polvere sospese nell'aria, decompone gli odori e previene la propagazione di batteri, microbi e virus, assicurando un'erogazione costante di aria pulita.



**Indicatore pulizia filtro**

Permette un monitoraggio fedele della pulizia dei filtri.



**Funzione aria di rinnovo**

Permette l'immissione nel locale di aria di rinnovo proveniente dall'esterno. L'aria viene prima purificata attraverso un sistema di filtrazione a 4 stadi successivi.



**Funzione di riavvio automatico**

Dopo un'interruzione di corrente, l'unità si riavvia automaticamente con le impostazioni originali.



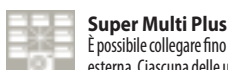
**Autodiagnostica**

Semplifica la manutenzione indicando malfunzionamenti del sistema o anomalie di funzionamento.



**Applicazione Multi**

È possibile collegare fino a 5 unità interne (anche di diversa capacità) ad una singola unità esterna. Ciascuna delle unità interne può essere azionata singolarmente nell'ambito della stessa modalità.



**Super Multi Plus**

È possibile collegare fino a 9 unità interne (anche di diversa capacità e fino alla classe 71) ad una singola unità esterna. Ciascuna delle unità interne può essere azionata singolarmente nell'ambito della stessa modalità.



**Kit pompa di sollevamento condensa**

Facilita l'evacuazione della condensa nelle macchine da controsoffitto.



**Sistema antimacchia del controsoffitto**

Una funzione speciale fa in modo che l'aria non esca orizzontalmente per lungo tempo così da evitare che il soffitto si sporchi.



**Umidificazione Ururu**

L'umidità viene assorbita dall'aria esterna e distribuita in modo omogeneo all'interno.



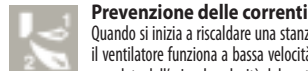
**Deumidificazione SARARA**

Riduce l'umidità interna senza modificare la temperatura nell'ambiente.



**Modalità comfort**

Il nuovo deflettore modifica l'angolo di uscita dell'aria orizzontalmente per il raffreddamento e verticalmente verso il basso per il riscaldamento. Questo per impedire che l'aria fredda o calda venga soffiata direttamente sulle persone.



**Prevenzione delle correnti**

Quando si inizia a riscaldare una stanza, la direzione di mandata dell'aria è impostata in orizzontale, mentre il ventilatore funziona a bassa velocità, per evitare correnti d'aria. Terminata la fase di preriscaldamento, la mandata dell'aria e la velocità del ventilatore possono essere impostate sui valori desiderati.



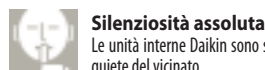
**Modalità massima potenza**

Se la temperatura del locale è troppo alta o bassa, è possibile raffreddarla o riscaldarla rapidamente selezionando la «Modalità Powerful». Una volta disattivata la modalità «Powerful», l'unità torna alla modalità preimpostata.



**Commutazione automatica raffr.-risc.**

Seleziona automaticamente la modalità raffreddamento o riscaldamento per ottenere la temperatura impostata (solo pompa di calore).



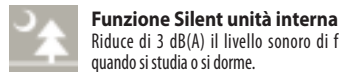
**Silenziosità assoluta**

Le unità interne Daikin sono silenziosissime. Inoltre, le unità esterne sono studiate per non disturbare la quiete del vicinato.



**Tecnologia radiante**

Aumenta il comfort in modalità riscaldamento



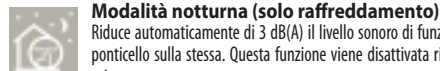
**Funzione Silent unità interna**

Riduce di 3 dB(A) il livello sonoro di funzionamento dell'unità interna. Questa funzione è utile quando si studia o si dorme.



**Funzione Silent unità esterna**

Riduce di 3 dB(A) il livello sonoro di funzionamento dell'unità esterna per non disturbare il vicinato.



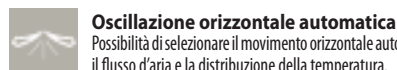
**Modalità notturna (solo raffreddamento)**

Riduce automaticamente di 3 dB(A) il livello sonoro di funzionamento dell'unità esterna rimuovendo un ponticello sulla stessa. Questa funzione viene disattivata rimettendo in posizione il ponticello sull'unità esterna.



**Flusso dell'aria tridimensionale**

Questa funzione utilizza il movimento oscillatorio sia verticale che orizzontale per assicurare la circolazione di aria calda/fredda anche negli angoli degli ambienti di grandi dimensioni.



**Oscillazione orizzontale automatica**

Possibilità di selezionare il movimento orizzontale automatico del deflettore di mandata, per rendere uniformi il flusso d'aria e la distribuzione della temperatura.



**Oscillazione verticale automatica**

È possibile selezionare l'oscillazione automatica verticale del deflettore di mandata, per ottimizzare il flusso d'aria e la distribuzione della temperatura.



**Regolazione automatica velocità ventilatore**

Seleziona automaticamente la velocità del ventilatore per raggiungere o mantenere la temperatura impostata.



**Velocità ventilatore a gradini**

Permette di selezionare diverse opzioni di velocità del ventilatore.



**Telecomando a raggi infrarossi**

Telecomando a raggi infrarossi con display LCD per avviare, arrestare e regolare a distanza il condizionatore.



**Comando a distanza con filo**

Consente di accendere / spegnere e regolare comodamente a distanza il condizionatore.



**Telecomando centralizzato**

Telecomando centralizzato per avviare, arrestare e regolare più condizionatori da un punto centralizzato.



**Timer 24 ore**

Il timer può essere impostato per avviare il raffreddamento o il riscaldamento in qualsiasi momento, nelle 24 ore.



**Timer**

Permette la programmazione del condizionatore (accensione/spegnimento).



**Timer settimanale**

Il timer può essere impostato per avviare il raffreddamento o il riscaldamento in qualsiasi momento, su base giornaliera o settimanale (consentite 4 operazioni giornaliere).



**Programma di deumidificazione**

Gestisce la riduzione di umidità nell'aria evitando un eccessivo raffreddamento.



**Indicazione tramite display dei livelli di temperatura e umidità**

Tramite lettura a display è possibile controllare in ogni momento la temperatura e il grado di umidità presente all'interno del locale climatizzato.

ECO-PITTOGRAMMI

TRATTAMENTO ARIA

ALTRE FUNZIONI

CONTROLLO UMIDITÀ

COMFORT

PORTATA ARIA

TELECOMANDO E TIMER



ISO 9001: Daikin Air Conditioning Italy S.p.A. ha ottenuto la certificazione LRQA per il Sistema di Gestione della Qualità in conformità allo standard ISO 9001:2008. Il Sistema di Gestione della Qualità riguarda i processi di vendita e postvendita, la consulenza specialistica, l'assistenza postvendita e i corsi di formazione alla rete.



ISO 14001: Daikin Air Conditioning Italy S.p.A. ha ottenuto la certificazione LRQA per il Sistema di Gestione Ambientale in conformità allo standard ISO 14001:2004. La certificazione ISO 14001 garantisce l'applicazione di un efficace Sistema di Gestione Ambientale da parte di Daikin Italy in grado di tutelare persone e ambiente dall'impatto potenziale prodotto dalle attività aziendali.



SA 8000: Daikin Air Conditioning Italy S.p.A. ha ottenuto la certificazione da Bureau Veritas secondo lo schema SA 8000: 2008. Tale norma garantisce il comportamento eticamente corretto da parte dell'azienda nei confronti dei lavoratori lungo tutta la filiera.



CE: garantisce che i prodotti Daikin siano conformi alle norme europee relative alla sicurezza del prodotto.



Daikin Europe N.V. ha aderito al Programma di Certificazione EUROVENT per climatizzatori (AC), gruppi refrigeratori d'acqua (LCP), unità trattamento aria (AHU) e ventilconvettori (FC); i dati dei modelli certificati sono indicati nell'elenco dei prodotti Eurovent: [www.eurovent-certification.com](http://www.eurovent-certification.com) oppure [www.certiflash.com](http://www.certiflash.com)



Il particolare ruolo di Daikin come costruttore di impianti di condizionamento, compressori e refrigeranti, ha coinvolto in prima persona l'azienda in questioni ambientali. Da molti anni Daikin si propone come leader nella fornitura di prodotti che rispettano l'ambiente. Questa sfida implica la progettazione e lo sviluppo "a misura di ambiente" di una vasta gamma di prodotti e sistemi di gestione attenti al risparmio energetico e alle problematiche legate alla produzione di rifiuti.

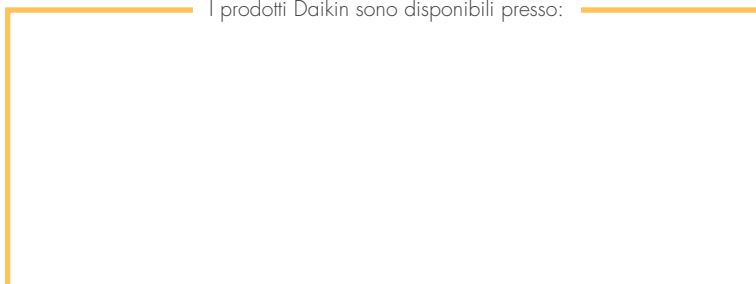


Daikin Italy aderisce al Consorzio Re.Media per adempiere agli obblighi operativi e finanziari previsti dal D.Lgs. 151/05, relativi al trasporto, reimpiego, trattamento, recupero, riciclaggio e smaltimento dei rifiuti RAEE domestici.



Daikin Italy ha stampato la presente pubblicazione su carta prodotta da legno proveniente da foreste gestite in maniera corretta e responsabile secondo rigorosi standard ambientali, sociali ed economici.

I prodotti Daikin sono disponibili presso:



Daikin Air Conditioning Italy S.p.A. non si assume responsabilità per eventuali errori o inesattezze nel contenuto di questo prospetto e si riserva il diritto di apportare ai suoi prodotti, in qualunque momento e senza preavviso, eventuali modifiche ritenute opportune per qualsiasi esigenza di carattere tecnico o commerciale.

**DAIKIN AIR CONDITIONING ITALY S.p.A.**

Via Milano, 6 - 20097 S. Donato Milanese (MI) - Tel. 02 51619.1 R.A. - Fax 02 51619222 - [www.daikin.it](http://www.daikin.it)

