



Clima Master Srl
Via Bradano 22/A - 00199 Roma
Tel. 06.86391264 - Fax 06.86391264
Partita IVA: 09861901008
Sito Web: www.climamaster.it



Serie FTXM-N



Modello	Prezzo Clima Master (IVA esclusa)	Raffr (Kw)	Risc (Kw)	dB
FTXM20N	€ 746	2.0	2.5	19
FTXM25N	€ 810	2.5	2.8	19
FTXM35N	€ 936	3.5	4.0	19
FTXM42N	€ 1.150	4.2	5.4	21
FTXM50N	€ 1.424	5.0	5.8	23
FTXM60N	€ 1.741	6.0	7.0	32
FTXM71N	€ 2.065	7.1	8.2	32

Allegato: Depliant Ufficiale Daikin FTXM-N

Fonte depliant: www.daikin.it



Perfera

Fino a
in riscaldamento
e raffreddamento

Efficienza energetica: fino alla classe A+++ / A+++

Le unità Perfera di Daikin si basano su una tecnologia all'avanguardia e un'intelligenza integrata. Ciò garantisce un funzionamento continuo nel rispetto degli standard più elevati e il raggiungimento della classe di efficienza A+++, sia in riscaldamento sia in raffreddamento.

Estremamente silenzioso

È più facile essere se stessi in un ambiente tranquillo. Il sistema Perfera di Daikin è talmente silenzioso che vi dimenticherete praticamente di averlo.

Progettazione europea per le case europee

I climatizzatori Perfera di Daikin sono eleganti e raffinati e si abbinano perfettamente al gusto tipico europeo in materia di arredamento di interni. Questo sistema Split per installazione a parete risponde agli standard tecnici europei in modo estremamente funzionale.



Dati tecnici completi



FTXM-M + RXM-M9

R32

Dati sull'efficienza			FTXM + RXM	CTXM15M	FTXM20M	FTXM25M	FTXM35M	FTXM42M	FTXM50M	FTXM60M	FTXM71M
Detrazione fiscale 65%					✓	✓	✓	✓	✓	-	-
Conto termico					✓	✓	✓	✓	✓	-	-
Capacità di raffreddamento Min./Nom./Max.			kW		1,3/2,0/2,6	1,3/2,5/3,2	1,4/3,4/4,0	1,7/4,2/5,0	1,7/5,0/5,3	1,7/6,00/6,7	2,3/7,10/8,5
Capacità di riscaldamento Min./Nom./Max.			kW		1,3/2,5/3,5	1,3/2,8/4,7	1,4/4,0/5,2	1,7/5,4/6,0	1,7/5,8/6,5	1,7/7,00/8,0	2,3/8,20/10,2
Potenza assorbita	Raffrescamento	Nom.	kW		0,44	0,56	0,80	1,12	1,36	1,77	2,12
	Riscaldamento	Nom.	kW		0,50	0,56	0,99	1,31	1,45	1,94	2,25
Efficienza stagionale (secondo la norma EN14825)	Raffrescamento	Classe energetica		Disponibile solo per applicazioni multisplit	A+++			A++			
		Pdesign	kW		2,00	2,50	3,40	4,20	5,00	6,00	7,10
	SEER		8,53		8,52	8,51	7,50	7,33	6,90	6,11	
	Consumo energetico annuale kWh		83		103	140	196	239	304	407	
Riscaldamento (Condizioni climatiche medie)	Classe energetica			A+++			A++		A+		A
	Pdesign	kW		2,30	2,40	2,50	4,00	4,60		6,20	
	SCOP			5,10	5,10	5,10	4,60	4,60	4,30	3,81	
Efficienza nominale	EER			632	659	686	1.216	1.400	1.496	2.276	
	COP			4,57	4,50	4,23	3,75	3,68	3,39	3,35	
					5,00		4,40	4,12	4,00	3,61	3,65

Unità interna				CTXM15M	FTXM20M	FTXM25M	FTXM35M	FTXM42M	FTXM50M	FTXM60M	FTXM71M				
Dimensioni	Unità	Altezza x Larghezza x Profondità	mm	294x811x272					300x1.040x295						
Peso	Unità		kg	10					14,5						
Filtro aria	Tipo			Estraibile/lavabile/antimuffa											
Ventilatore - Portata d'aria	Raffrescamento	Alta/Nom./Bassa/Silent	m³/min	11,1/7,9/6,0/4,4		11,1/8,1/6,2/4,4						12,6/8,3/6,4/4,8			
	Riscaldamento	Alta/Nom./Bassa/Silent	m³/min	10,4/8,7/6,5/5,3		10,4/8,7/6,8/5,3		10,4/9,0/7,1/5,3		10,4/7,1/5,3		10,4/6,1/2,2/1,0		10,7/7,7/5,6/12,6/11,2/18,4/16,2/13,0/11,1	
Potenza sonora	Raffrescamento		dB(A)	57		60		59		60					
	Riscaldamento		dB(A)	54		60		58		59		61			
Pressione sonora	Raffrescamento	Alta/Bassa/Silent	dB(A)	41/25/19		45/29/19		45/30/21		44/36/32		46/37/34		47/38/35	
	Riscaldamento	Alta/Bassa/Silent	dB(A)	39/26/20		39/27/20		39/28/20		45/29/21		43/34/31		45/36/33	
Sistemi di controllo	Telecomando a infrarossi			ARC466A33											
Alimentazione	Fase/Frequenza/Tensione		Hz/V	1~ / 50 / 220-240											

Unità esterna				RXM	RXM20M9	RXM25M9	RXM35M9	RXM42M9	RXM50M9	RXM60M9	RXM71M9	
Dimensioni	Unità	Altezza x Larghezza x Profondità	mm	550x765x285			735x825x300			734x870x320		
Peso	Unità		kg	32			47			44		
Potenza sonora	Raffrescamento		dB(A)	59			61			63		
Pressione sonora	Raffrescamento	Alta/Bassa	dB(A)	46/-			49/-			48/44		
Alimentazione	Fase/Frequenza/Tensione		Hz/V	1~ / 50 / 220-240								
Campo di funzionamento	Raffrescamento	T. esterna	Min.-Max. °C	-10~46								
	Riscaldamento	T. esterna	Min.-Max. °C	-15~18								
Refrigerante	Tipo/Carica kg/TCO ₂ /Eq/GWP			R32/0,76/0,5/6				R32/0,76/0,8/675				
Collegamenti tubazioni	Liquido	DE	mm	6,35								
	Gas	DE	mm	9,5			12,7			15,9		
Lunghezza tubazione	UE - UI	Max.	m	20			30					
	UI - UE	Max.	m	15			20					
Corrente - 50Hz	Portata massima del fusibile (MFA)		A	10	10	10	10	15	15	20	20	

Valori EER/COP dichiarati solo al fine delle detrazioni fiscali in vigore all'atto della realizzazione di questo documento.

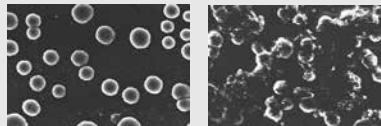
* Scheda Wi-Fi opzionale (codice BRP069A41/B41)

Una climatizzazione controllata per un'aria più fresca e pulita

Daikin rende confortevoli le vostre stanze pulendo e distribuendo l'aria al meglio. L'aria passa attraverso il filtro purificatore deodorizzante che elimina i cattivi odori. La tecnologia Flash Streamer™ di Daikin neutralizza muffe, batteri e virus prima di rilasciare aria pulita e sana nella stanza. Il flusso tridimensionale fa circolare l'aria sia in verticale sia in orizzontale per un comfort avvolgente. Il sensore "Intelligent Eye" a doppia area di controllo direziona l'aria lontano dalle persone presenti nella stanza e, quando non c'è più nessuno, attiva la modalità risparmio energetico.

Tecnologia Flash Streamer™

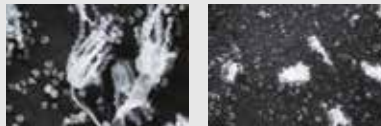
Virus prima e dopo



Pollini prima e dopo



Funghi prima e dopo



I virus e gli allergeni sono stati posizionati sull'elettrodo dell'unità Streamer Discharge e successivamente fotografati con un microscopio elettronico dopo essere stati irradiati. (Test eseguiti da: Yamagata University e Wakayama Medical University)